

L'ART
DU
PARTAGE

15 & 16
SEPTEMBRE
2018

L'INNOVATION AU SERVICE DU PATRIMOINE

AU MINISTÈRE DE L'ENSEIGNEMENT SUPÉRIEUR, DE LA RECHERCHE ET DE L'INNOVATION

Dans le cadre des journées européennes du Patrimoine qui se déroulent les 15 et 16 septembre 2018, le ministère de l'Enseignement supérieur, de la Recherche et de l'Innovation a souhaité mettre en lumière les innovations technologiques développées et déployées par les organismes et les centres de recherche pour enrichir et préserver notre patrimoine, humain et environnemental, en France comme à travers le monde.

L'ART DU PARTAGE : 17 000 MONUMENTS OUVERTS AU PUBLIC

Placée sous le thème de "L'art du partage", l'édition 2018 des journées européennes du patrimoine nous invite à nous interroger sur ce qui nous rassemble, nous relie, en découvrant, ou redécouvrant pour certains, la richesse de ce patrimoine qui définit notre histoire, notre mémoire commune et le visage de nos territoires : sites archéologiques, architecture contemporaine, châteaux médiévaux, lieux de mémoire...

LA SCIENCE POUR PRÉSERVER CE PATRIMOINE

Chaque jour en France, plus de 600 000 personnes sont mobilisées directement ou indirectement dans nos 25 organismes pour faire progresser la recherche et partager les dernières avancées scientifiques.

Le ministère a souhaité mettre en lumière l'excellence de la recherche française en exposant sur son site de la rue Descartes des photos illustrant le travail des équipes qui œuvrent pour préserver notre patrimoine et le faire perdurer: restauration d'œuvres, préservation de l'environnement, étude du passé pour préparer le futur, etc.

journesdupatrimoine.fr

#JEP2018

esr.gouv.fr



MINISTÈRE
DE LA CULTURE

MINISTÈRE
DE L'ENSEIGNEMENT
SUPÉRIEUR,
DE LA RECHERCHE
ET DE L'INNOVATION

JOURNÉES
EUROPÉENNES
DU PATRIMOINE

L'ART
DU PARTAGE



journesdupatrimoine.fr

#JEP2018

 esr.gouv.fr

DÉSINSECTISATION D'UNE STATUE POLYCHROME

© ARC-NUCLÉART

LA STATUE EN BOIS DE « LA CHARITÉ DE SAINT MARTIN » A PROFITÉ D'UNE CURE DE JOUVENCE DANS LES ATELIERS D'ARC-NUCLÉART AU CEA GRENOBLE : APRÈS UNE DÉSINSECTISATION PAR EXPOSITION AU RAYONNEMENT GAMMA, LE REPEINT GRIS QUI RECOUVRAIT LE GROUPE SCULPTÉ A PU ÊTRE TOTALEMENT DÉGAGÉ. DES CONSOLIDATIONS, DES COLLAGES DE FRAGMENTS FRACTURÉS, DES COMPLEMENTS ET DES RETOUCHES COLORÉES ONT PERMIS DE REDONNER À CETTE ŒUVRE SON INTÉGRITÉ ET SON ASPECT ORIGINEL. ELLE A ENSUITE ÉTÉ RÉINSTALLÉE DANS L'ÉGLISE DE SA COMMUNE D'ORIGINE.



JOURNÉES
EUROPÉENNES
DU PATRIMOINE

L'ART
DU PARTAGE



journesdupatrimoine.fr

#JEP2018

esr.gouv.fr

MOULAGES EN SILICONE SUR LA PEAU DE LA MOMIE DORÉE COPTE D'ANTINOË DU MUSÉE DE DUNKERQUE

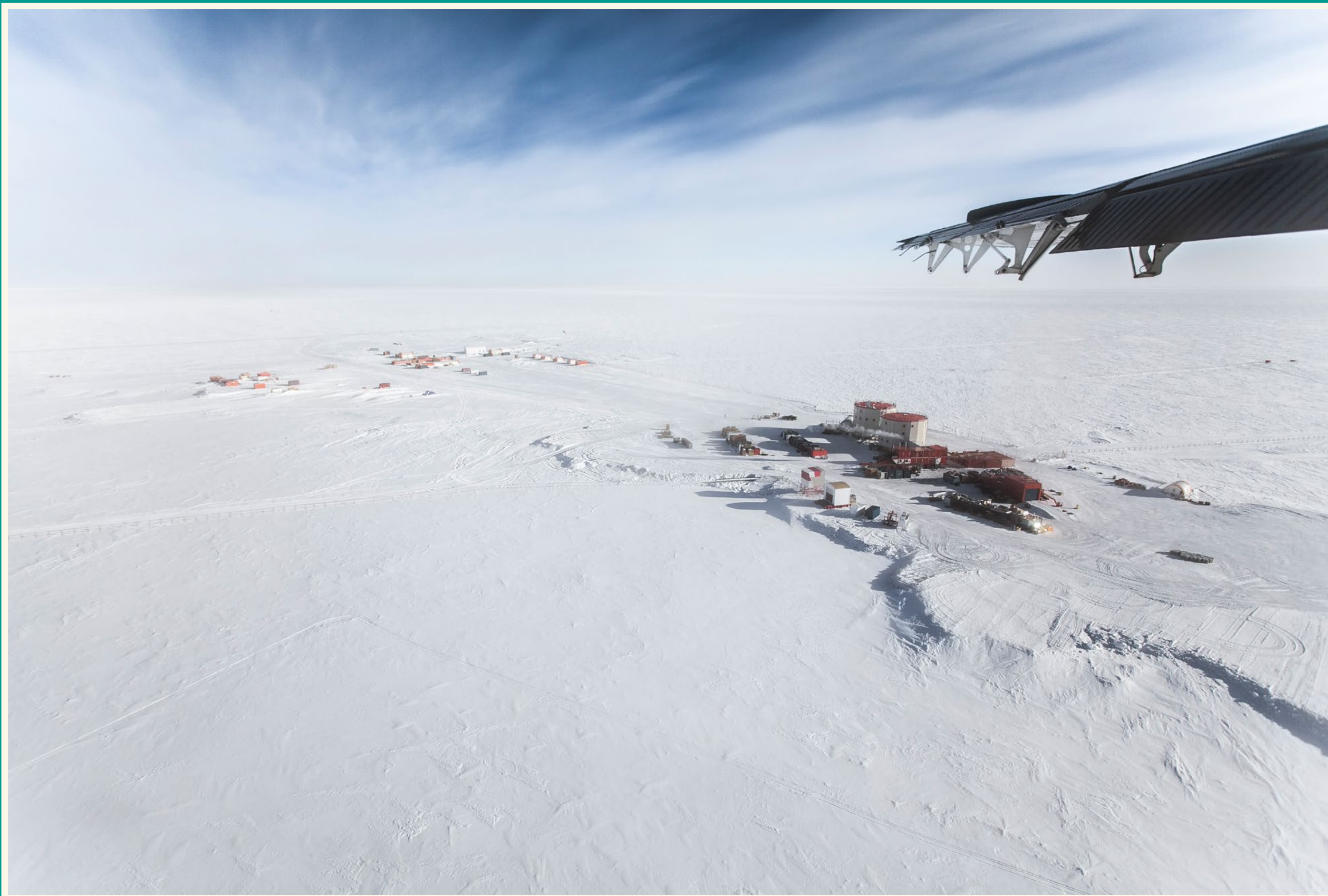
CYRIL FRESILLON / MBA DUNKERQUE / LTDS / CNRS PHOTOTHÈQUE

RÉALISATION DE MOULAGES EN SILICONE, DE LA PEAU DE LA MOMIE DORÉE COPTE D'ANTINOË EXPOSÉE AU MUSÉE DES BEAUX-ARTS DE DUNKERQUE. APPELÉE «OUNNOUT LA PROPHÉTASSE», ÂGÉE DE PLUS DE 1 700 ANS, ELLE EST DANS UN ÉTAT DE CONSERVATION EXCEPTIONNEL. GRÂCE À L'ANALYSE DU RELIEF DE SA PEAU, LES CHERCHEURS EN BIO-TRIBOLOGIE ONT PU RECONSTITUER LE TYPE DE TISSU QUELLE PORTAIT.



JOURNÉES
EUROPÉENNES
DU PATRIMOINE

L'ART
DU PARTAGE



journesdupatrimoine.fr

#JEP2018

esr.gouv.fr

VUE AÉRIENNE DE LA STATION FRANCO-ITALIENNE CONCORDIA, EN ANTARCTIQUE

THIBAUT VERGOZ / INSTITUT POLAIRE FRANÇAIS IPEV • 2015

ARRIVÉE À CONCORDIA, STATION DE RECHERCHE PERMANENTE, GÉRÉE CONJOINTEMENT PAR L'INSTITUT POLAIRE FRANÇAIS IPEV ET LE PNRA EN ITALIE, INSTALLÉE AU CŒUR DU PLATEAU ANTARCTIQUE, À PLUS DE 3000 MÈTRES D'ALTITUDE. LES CHERCHEURS Y MÈNENT DES EXPÉRIENCES EN ASTRONOMIE, GLACIOLOGIE, GÉOPHYSIQUE, CLIMATOLOGIE OU ENCORE PSYCHOLOGIE.



JOURNÉES
EUROPÉENNES
DU PATRIMOINE

L'ART
DU PARTAGE



journesdupatrimoine.fr

#JEP2018

esr.gouv.fr

PROGRAMME CARIOCA – PAPOUASIE-NOUVELLE-GUINÉE

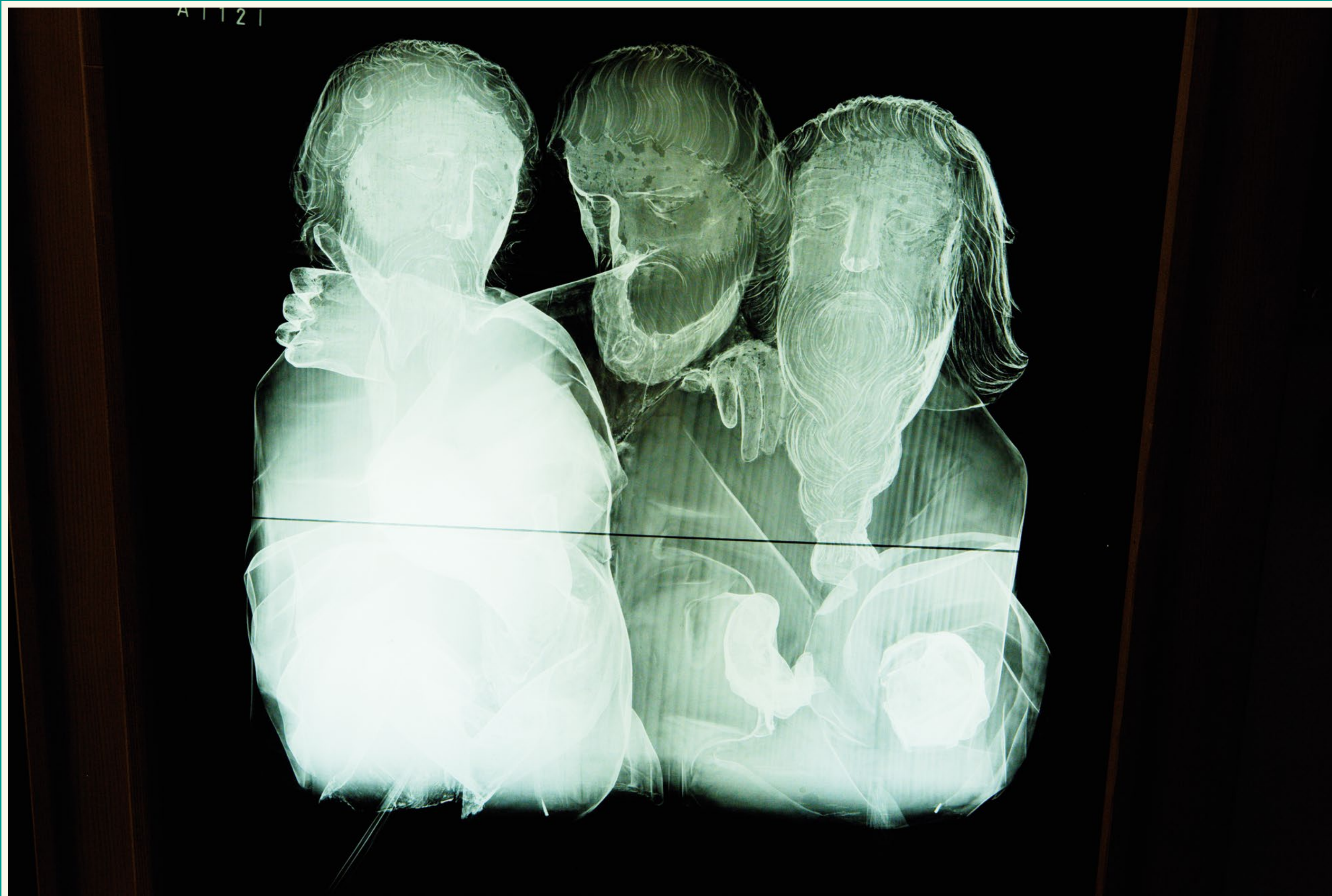
JEAN MICHEL BORÉ / IRD

PATRIMOINES NATURELS EN DANGER, 29 RÉCIFS CORALLIENS SONT CLASSÉS AU PATRIMOINE MONDIAL DE L'HUMANITÉ. LE BOUTURAGE DE DIFFÉRENTES ESPÈCES DE CORAUX PERMET D'ANALYSER LEUR CAPACITÉ DE RÉSILIENCE FACE À L'ACIDIFICATION DES OCÉANS.

French National Research
Institute for Sustainable
Development
IRD
Institut de Recherche
pour le Développement
FRANCE

JOURNÉES
EUROPÉENNES
DU PATRIMOINE

L'ART
DU PARTAGE



ANALYSE D'ŒUVRES D'ART PAR DES SOURCES DE RAYONNEMENTS IONISANTS AU CENTRE DE RECHERCHE ET DE RESTAURATION DES MUSÉES DE FRANCE

NICOLAS LARTIGUE / IRSN • 2016

RADIOGRAPHIE DU TABLEAU LE RETABLE D'ISSENHEIM, JOYAU DE L'ART MÉDIÉVAL (XVI^E SIÈCLE), QUE LE MUSÉE UNTERLINDEN DE COLMAR (HAUT-RHIN) A CONFIE AU CENTRE. ICI, LA RADIOGRAPHIE DÉVOILE LA STRUCTURE ET LES ASSEMBLAGES D'UNE PARTIE SCULPTÉE.

IRSN
INSTITUT
DE RADIOPROTECTION
ET DE SÛRETÉ NUCLÉAIRE

journesdupatrimoine.fr

#JEP2018

esr.gouv.fr

JOURNÉES
EUROPÉENNES
DU PATRIMOINE

L'ART
DU PARTAGE



journesdupatrimoine.fr

#JEP2018

 esr.gouv.fr

LUNETTE DE L'OBSERVATOIRE DE PARIS

THIBAUT JEANSON • 2017

L'OBSERVATOIRE DE PARIS EST SURPLOMBÉ D'UNE COUPOLE QUI ABRITE UNE LUNETTE DE 9 MÈTRES DE FOCALE ET DE 38 CENTIMÈTRES DE DIAMÈTRE. COMMANDÉE PAR L'ASTRONOME FRANÇOIS ARAGO (1786-1853), ELLE FUT À L'ÉPOQUE DE SA MISE EN SERVICE EN 1854 L'UNE DES PLUS GRANDES AU MONDE. PIÈCE INESTIMABLE DU PATRIMOINE SCIENTIFIQUE FRANÇAIS, ELLE SERT AUJOURD'HUI À LA FORMATION ÉTUDIANTE DES FUTURS ASTRONOMES.

 | 