

Palmarès 2017

4^e PRIX PÉPITE

TREMLIN POUR
L'ENTREPRENEURIAT
ÉTUDIANT



www.enseignementsup-recherche.gouv.fr

GRUPE



Pôle Étudiant Pour l'Innovation,
le Transfert, l'Entrepreneuriat



RÉPUBLIQUE FRANÇAISE

MINISTÈRE
DE L'ENSEIGNEMENT
SUPÉRIEUR,
DE LA RECHERCHE
ET DE L'INNOVATION



Editorial de la ministre

Pour cette 4^e édition du prix PEPITE-Tremplin pour l'Entrepreneuriat Étudiant, 53 lauréats et 3 Grands Prix ont été distingués parmi plusieurs centaines de projets de création d'entreprises innovantes, développés dans les 29 pôles français pour l'innovation, le transfert et l'entrepreneuriat. Je leur adresse toutes mes félicitations et leur souhaite un immense succès !

Cette belle réussite a été conduite collectivement, et je tiens à remercier les membres du jury, son président Fred Potter, président-directeur général de NETATMO, le coordonnateur national du plan PEPITE Jean-Pierre Boissin, mais aussi la Caisse des Dépôts et PEPITE France, nos partenaires dans l'organisation de cette édition 2017 – sans oublier bien sûr, les 29 PEPITE pour toute l'énergie qu'ils ont mise au service des jeunes candidats au Prix PEPITE.

Croiser les savoirs, récompenser la prise de risque, s'ouvrir à tous les types d'innovation, tels sont les objectifs du prix PEPITE, qui a déjà contribué à la création de 125 start-up, ouvrant la voie à autant d'aventures entrepreneuriales.

Le prix PEPITE, dédié aux étudiants et aux jeunes diplômés, illustre l'engagement du ministère de l'Enseignement supérieur, de la Recherche et de l'Innovation en faveur de la promotion de la culture entrepreneuriale en France. De nombreuses initiatives ont vu le jour ces dernières années, parmi lesquelles la création du statut national d'Étudiant-Entrepreneur en 2014, qui a déjà été attribué à plus de 4 500 jeunes. Depuis le lancement de PEPITE, ce sont plus de 2 000 candidats qui ont participé au concours. Toutes ces initiatives répondent à une véritable aspiration pour la création d'entreprises chez les jeunes.

Il faut encourager cet élan, pour qu'il s'amplifie et se développe, et nous devons permettre aux étudiants entrepreneurs de s'implanter dans leurs territoires. C'est pourquoi j'ai souhaité cette année que les 150 projets sélectionnés en région par les PEPITE soient mis à l'honneur sur leur territoire, en qualité de lauréats régionaux. Ainsi, des événements ont été organisés partout en France au cours du mois de septembre pour remettre leur récompense aux nominés et les soutenir dans leur parcours de création.

L'accompagnement des entrepreneurs est déterminant : les lauréats seront accompagnés, grâce à des séminaires et des conseils personnalisés organisés avec le soutien des collectivités territoriales, des sites universitaires et de sponsors privés qui ont souhaité se joindre à cette aventure. Je tiens à saluer cet engagement des acteurs locaux.

Mon ambition est de participer au rapprochement de tous les acteurs de l'innovation. Pour que notre politique en faveur de l'entrepreneuriat étudiant change d'échelle, nous donnerons la possibilité aux étudiants de construire leurs projets de création d'entreprises dans le cadre de leurs études, au sein de campus d'innovation. Nous les encouragerons à participer à la dynamique de création d'entreprises innovantes – déjà un millier par an en France – en mettant à leur disposition un écosystème complet, simple et efficace, qui leur permette d'expérimenter, d'innover et de s'engager dans l'aventure entrepreneuriale.

Aux jeunes entrepreneurs qui ont concouru cette année, et à ceux qui ont travaillé d'arrache-pied pour consolider leurs projets depuis la première édition du Prix PEPITE, je tiens à dire combien nous avons confiance en eux pour relever les défis de demain et pour faire de la France une terre d'innovation.

Frédérique VIDAL

Ministre de l'Enseignement supérieur,
de la Recherche et de l'Innovation



La Caisse des Dépôts : un partenaire engagé en faveur de l'entrepreneuriat étudiant



© Olivier Ezeratty

La Caisse des Dépôts, investisseur de long terme au service de l'intérêt général et du développement économique des territoires, est historiquement engagée en faveur de l'entrepreneuriat.

Premier financeur des réseaux d'aide à la création d'entreprises, elle accompagne les porteurs de projet à tous les stades de leur parcours : de l'émergence à la création et au changement d'échelle de l'entreprise en apportant ingénierie et financement.

Désireuse de faciliter le parcours du porteur de projet, la Caisse des Dépôts a créé La Fabrique à Entreprendre, plateformes territoriales fédérant les différents réseaux de la création et rassemblant les solutions d'accompagnement et de financement pour les rendre plus facilement accessibles. 15 plateformes sont actuellement déployées dans les territoires et 25 devraient prochainement voir le jour. La Caisse des Dépôts a également lancé, en février dernier, un site Internet dédié : <https://lafabriqueaentreprendre.fr>.

La Caisse des Dépôts porte une attention particulière à l'accompagnement de publics spécifiques que sont les femmes entrepreneurs, les porteurs de projets dans les quartiers et les jeunes entrepreneurs.

Au travers de son engagement depuis 2010 dans les Programmes entrepreneuriat étudiant (PEE) puis PEPITE, aux côtés de l'État, elle favorise la diffusion de la culture entrepreneuriale auprès des étudiants dont l'appétence pour la création d'entreprise est croissante. Cette dynamique produit déjà des résultats significatifs puisqu'à ce jour, plus de 220 000 étudiants ont été sensibilisés, plus de 4 500 ont obtenu le statut Étudiant-Entrepreneur et 18 projets de grande envergure dans les territoires bénéficient du Programme d'investissements d'avenir « culture de l'innovation et entrepreneuriat » porté par la Caisse des Dépôts.

Ce mouvement sera amplifié tant par la mobilisation du potentiel de projets portés par des sociétés d'accélération de transferts technologiques (SATT) que par l'accompagnement du développement des écosystèmes territoriaux d'innovation sociale et technologique, notamment les pôles de compétitivité, les grappes d'entreprises et les pôles territoriaux de coopération économique.

Consciente de la difficulté à trouver des financements lors de la phase de création, la Caisse des Dépôts lance le « Fonds jeunes entrepreneurs ». Ce Fonds sera décliné au niveau régional et permettra de financer grâce à des prêts d'honneur pouvant aller jusqu'à 50 000 € par porteur de projet, les phases ante et post création de l'entreprise. Il sera ouvert à tous les jeunes entrepreneurs de 18 à 30 ans et tout particulièrement aux étudiants issus des pôles PEPITE.

La Caisse des Dépôts soutient également l'entrepreneuriat social qui trouve un écho particulier au sein des jeunes entrepreneurs soucieux de lier davantage performance économique et utilité sociale. Elle a créé en 2016 le fonds NovESS, doté de 100 M€, qui apporte des fonds propres aux entreprises de l'Économie sociale et solidaire en accélération et en changement d'échelle. Pour compléter cet outil de financement, la Caisse des Dépôts vient de lancer le 18 octobre dernier le HubESS, premier Hub d'accompagnement des structures de l'économie sociale et solidaire, pour rendre visible et lisible toutes les solutions existantes et pour financer, avec des partenaires privés, l'ingénierie stratégique indispensable à la croissance du secteur.

Gabrielle GAUTHEY

Directrice des investissements
et du développement local
de la Caisse des Dépôts



Sommaire

Chiffres clés 2017 : i-LAB - Prix PEPITE	
Tremplin pour l'Entrepreneuriat Étudiant.....	p. 8
Rôle et mission du réseau PEPITE	p. 16
1. Les lauréats	p. 19
Les Grands Prix	p. 20
Les lauréats par ordre alphabétique	p. 24
Les lauréats par région	p. 42
2. Les nominés	p. 47
3. Contacts régionaux	p. 57



Chiffres clés 2017

i-LAB - Prix PEPITE - Tremplin pour l'Entrepreneuriat Étudiant

Le Concours national d'aide à la création d'entreprises de technologies innovantes a été lancé il y a 20 ans par le ministère chargé de la recherche afin de favoriser le transfert des résultats des laboratoires vers le monde socio-économique. Depuis 2014, le concours, devenu i-LAB, s'est étendu aux étudiants et aux jeunes diplômés avec un second volet : le « Prix PEPITE-Tremplin pour l'Entrepreneuriat Étudiant ».

En partenariat avec la Caisse des Dépôts, le ministère de l'Enseignement supérieur, de la Recherche et de l'Innovation, soutient avec ce Prix les jeunes talents qui imaginent les produits et les services innovants de demain.

Le Prix PEPITE rencontre un succès grandissant auprès des jeunes soutenus et formés sur tout le territoire dans les pôles étudiants pour l'innovation, le transfert et l'entrepreneuriat (PEPITE) qui ont permis, depuis 2014, à plus de 4 500 étudiants et jeunes diplômés d'accéder au statut d'Étudiant-Entrepreneur.

Pour cette 4^e édition, la phase de pré-sélection régionale a permis de distinguer 150 lauréats régionaux. Les récompenses offertes à cette occasion par les partenaires nationaux et régionaux se caractérisent par des offres ciblées sur l'accompagnement technique et stratégique, indispensable pour que les projets se développent.

Chiffres clés des 4 éditions 2014, 2015, 2016 et 2017

- 2,3 M€ mobilisés
- 2 080 candidatures
- 209 lauréats dont 41 lauréates (20 %)
- Un taux moyen de sélection de 10 %

Lauréats des éditions 2014 à 2016 :

- 124 lauréats ont créé leur entreprise, soit près de 80 %

Promotion 2017

150 lauréats régionaux

626 candidats se sont présentés à l'édition 2017 du Prix PEPITE, soit près de 7% de plus qu'en 2016. 150 lauréats régionaux ont été nommés pour concourir au niveau national. Ils ont été récompensés lors de divers événements organisés par le ministère de l'Enseignement supérieur, de la Recherche et de l'Innovation, la Caisse des Dépôts, les pôles PEPITE, les régions, les établissements d'enseignement supérieur et des partenaires privés soucieux de soutenir les jeunes pousses de leur territoire.

53 lauréats nationaux

Le jury national a distingué 53 lauréats Prix PEPITE - Tremplin pour l'Entrepreneuriat Étudiant.

Les 53 lauréats ont été sélectionnés par un jury national, composé de professionnels issus des milieux du financement et de l'accompagnement des entreprises innovantes, d'entrepreneurs et d'enseignants-chercheurs en entrepreneuriat, parmi les 150 lauréats régionaux.

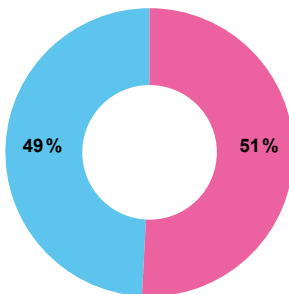
Les lauréats sont des étudiants ou des jeunes diplômés, âgés au plus de 28 ans qui ont créé leur entreprise depuis le 1^{er} juillet 2016 ou qui portent un projet de création d'entreprise innovante. Ils reçoivent un prix de 10 000€ ou de 5 000€, remis à la création de l'entreprise. trois Grands Prix d'un montant de 20 000€ sont décernés aux projets distingués par la ministre de l'Enseignement supérieur, de la Recherche et de l'Innovation, sur la recommandation du jury national.

A. Profil des 53 lauréats PEPITE - Tremplin pour l'Entrepreneuriat Étudiant

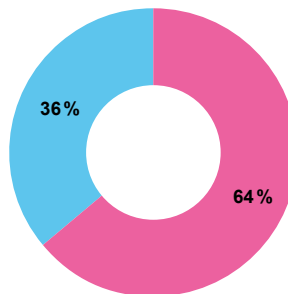
1// 63 % des lauréats ont le statut d'Étudiant-Entrepreneur

La répartition entre étudiants et jeunes diplômés est très équilibrée ; la moitié des lauréats sont des étudiants. 34 lauréats sont étudiants-entrepreneurs et parmi les étudiants 70 % bénéficient de ce statut.

> Répartition des lauréats selon leur statut



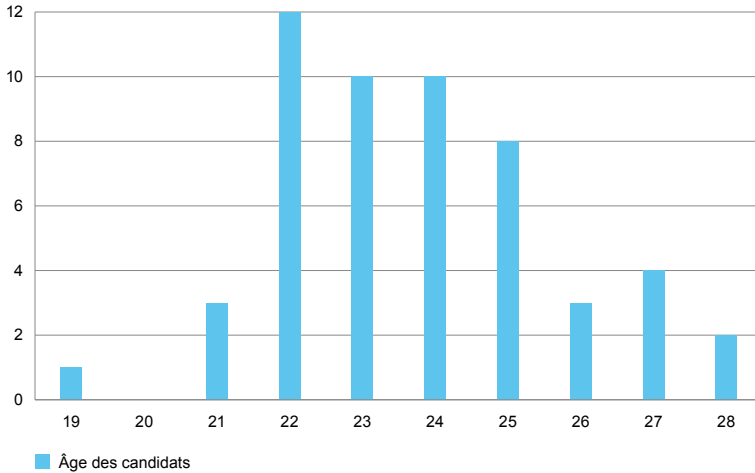
■ Étudiants
■ Jeunes diplômés



■ Lauréat/e avec le statut EE
■ Lauréat/e sans le statut EE

2// L'âge moyen des candidats est de 24 ans

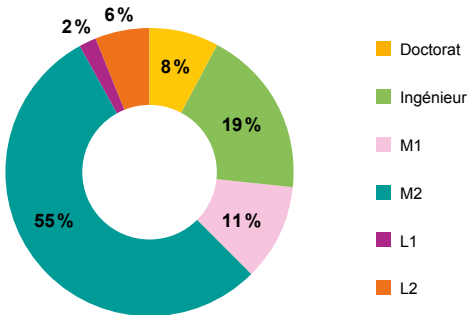
> Répartition des lauréats selon l'âge



3// Un très bon niveau de formation des lauréats

73 % des lauréats sont en doctorat ou en master 2 et 18 % sont ingénieurs.

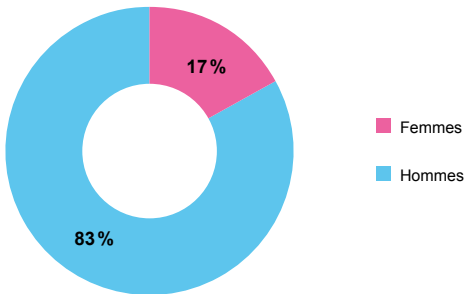
> Niveau de formation des lauréats



4// 1 lauréat sur 5 est une femme

17 % des lauréats sont des femmes. Elles sont en particulier représentées dans les projets non-technologiques (80%).

> Répartition par sexe des lauréats

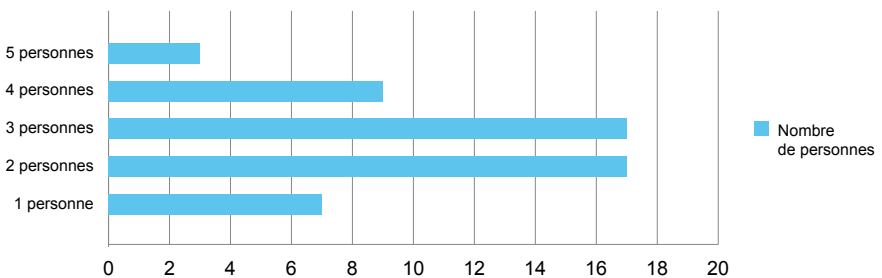


B. Projets des 53 lauréats PEPITE - Tremplin pour l'Entrepreneuriat Étudiant

1// Un esprit d'équipe

Les projets présentés sont très majoritairement (87 %) le fruit d'un travail d'équipe. Seuls 7 lauréats n'ont pas de partenaires lors du dépôt de leur candidature.

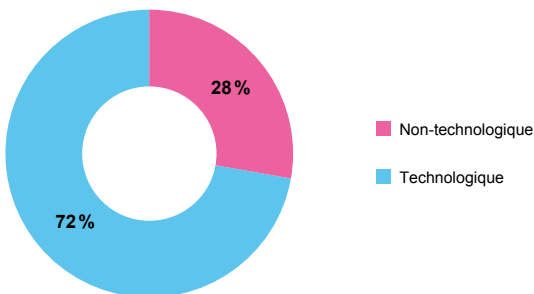
> Nombre de personnes par projet



2// De la technologie et des nouveaux procédés

Cette année encore les projets lauréats sont plutôt de nature technologique. Cependant, avec 28% contre 18% en 2016, les projets non technologiques gagnent du terrain. Les projets présentent de plus en plus d'innovation d'usage et sociale visant à améliorer le quotidien de tous, y compris les malades, les enfants en difficulté ou les personnes âgées.

> Répartition des projets par innovation technologique et non-technologique



3// Des secteurs d'application

Si tous les secteurs d'activité sont représentés, celui des technologies de l'information et de la communication (TIC) reste encore cette année largement majoritaire, reflétant l'impact du numérique dans l'innovation.



> Secteurs d'activité des porteurs de projets

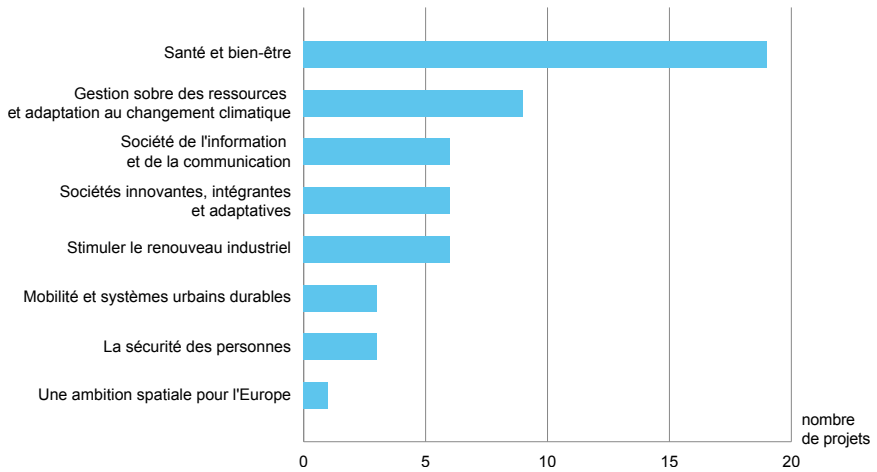


4// 1 projets sur 3 concerne le défi sociétal : « Santé et bien-être » et 1 sur 5 relève de la « Gestion des ressources »

La stratégie nationale de recherche définit 10 défis sociétaux en référence au programme-cadre européen Horizon 2020 pour la recherche et l'innovation pour la période 2014-2020.

53 % des projets lauréats relèvent de deux grands défis sociétaux : « Santé et bien-être » et « Gestion sobre des ressources et adaptation au changement climatique ».

> Positionnement des projets sur 8 défis sociétaux



Contacts nationaux

Ministère de l'Enseignement supérieur, de la Recherche et de l'Innovation

Direction générale de la recherche et de l'innovation

Marjorie NANTEUIL

marjorie.nanteuil@recherche.gouv.fr

Sylvie NIESSEN

sylvie.niessen@recherche.gouv.fr

www.enseignementsup-recherche.gouv.fr

Caisse des Dépôts

Aline GEBICKI

aline.gebicki@caissedesdepots.fr

www.caissedesdepots.fr



Rôle et mission du réseau PEPITE

Le réseau PEPITE : un réseau national au cœur de l'écosystème entrepreneurial

Vingt-neuf pôles étudiants pour l'innovation, le transfert et l'entrepreneuriat (PEPITE) ont été créés sur les sites d'enseignement supérieur en 2014 et maillent l'ensemble du territoire national. Ouverts sur leurs écosystèmes socio-économiques, ancrés sur le territoire, les PEPITE associent établissements d'enseignement supérieur (universités et grandes écoles), acteurs économiques et réseaux associatifs. Ils constituent de véritables guichets uniques d'accueil, dans l'enseignement supérieur sur toutes les questions liées à l'entrepreneuriat dans toutes ses composantes : création ou reprise d'activités dans tous les domaines, du numérique à l'économie sociale et solidaire.

Inscrits dans l'écosystème entrepreneurial tant sur le plan local que national, les PEPITE sont des agrégateurs et favorisent la construction d'un continuum dans l'accompagnement de l'émergence de l'idée à sa réalisation en mettant en relation tous les acteurs de la chaîne de valeurs. Les PEPITE sont devenus des acteurs incontournables dans le milieu entrepreneurial comme sourcing des acteurs de l'accompagnement et du financement entrepreneurial.

Les PEPITE ont pour missions principales de coordonner la mise en place et la mutualisation des formations à l'entrepreneuriat et à l'innovation, de favoriser la reconnaissance et l'accompagnement des projets de création d'entreprise portés par les étudiants ou jeunes diplômés avec l'organisation des comités d'engagement au statut national Etudiant-Entrepreneur. Ils organisent la sélection de 150 jeunes entrepreneurs lauréats régionaux pour le prix national PEPITE qui retient 53 lauréats nationaux. Depuis 2014, année de leur mise en place, les PEPITE ont ainsi accompagné 4 520 porteurs de projets sous statut national Etudiant-Entrepreneur.



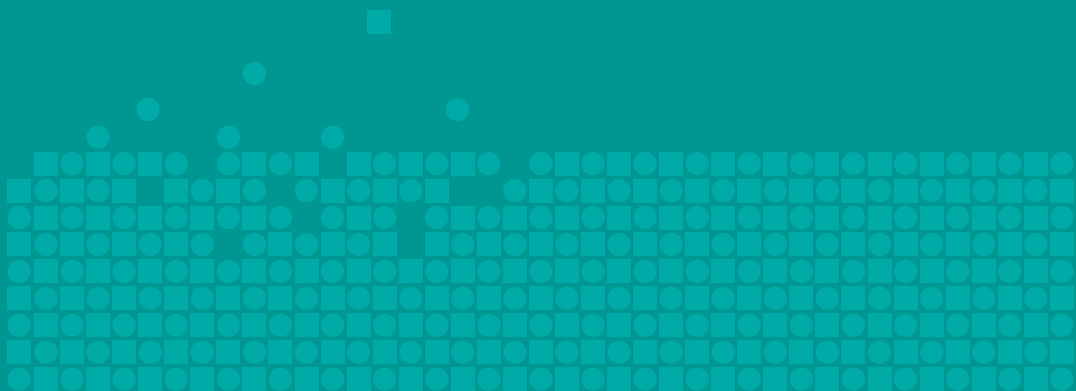
Au plan national, le réseau des 29 PEPITE est coordonné par une mission nationale s'appuyant sur le ministère de l'Enseignement supérieur, de la Recherche et de l'Innovation (MESRI), le ministère de l'Economie, des Finances, de l'Action et des Comptes publics, et la Caisse des dépôts (CDC). Les moyens mis en œuvre sont les suivants :

- cette mission s'appuie sur un coordonnateur national missionné par la ministre et une chargée de mission au MESRI, renforcée par PEPITE France (fédération nationale des 29 PEPITE) ;
- la création des 29 PEPITE a été soutenue par un appel à projets en 2014 ;
- les moyens sont renforcés par des créations de postes par le MESRI (57 postes à ce jour en entrepreneuriat d'enseignants, d'enseignants-chercheurs, de chargés de mission) dans le cadre des mises en place des Communautés d'universités et d'établissements (COMUE) ;
- le prix PEPITE est financé par le MESRI et la CDC (150 lauréats régionaux et 53 lauréats nationaux avec des prix de 5 000 € à 20 000 €) ;
- un Programme investissement d'avenir (PIA), développé par le Commissariat général à l'investissement (CGI), a été lancé en 2015 sur la culture entrepreneuriale. PEPITE France a été créé pour capitaliser sur les bonnes pratiques des 29 PEPITE avec la création d'une chaire. Il s'agit de renforcer les actions (sensibilisation par le numérique, référentiel et certification de compétences entrepreneuriales, accompagnement de l'étudiant-entrepreneur avec le programme PEPITE Starter d'accélération des projets dans le cadre de la mise en place de centres de coworking et de financement des projets).
www.pepite-france.fr



1

LES LAURÉATS



Les Grands Prix



BATIPHOENIX



Lauréate : Lucile HAMON

Région : Ile-de-France

PEPITE PEIPS

BATIPHOENIX : première marketplace consacrée au réemploi des matériaux de construction

Le bâtiment est le plus gros producteur de déchets en France (240 millions de tonnes partent à la benne chaque année en France). La récente loi de transition énergétique impose que 70% des déchets du bâtiment soient valorisés, actuellement c'est le cas pour seulement 35%. Batiphoenix accompagne les acteurs du bâtiment dans ce virage écologique et propose une véritable alternative à la benne. Objectif : transformer les déchets du BTP en une véritable ressource en facilitant le réemploi des matériaux de construction.

Première plateforme digitale permettant d'acheter et de vendre des matériaux de réemploi, Batiphoenix accompagne les acteurs du BTP à travers des missions de conseils, des études qualitatives pour faciliter l'intégration du réemploi dans les projets.

L'équipe

- Késia VASCONCELOS, ingénieure.

Coordonnées

Mel. lucile.hamon@hec.edu



SameSame



Lauréat : Alexandre BOULMÉ PROJET TECHNOLOGIQUE
Région : Auvergne-Rhône-Alpes
PEPITE BEELYS

SameSame : application pour aider les patients aphasiques à retrouver leur autonomie

Avoir un mot «sur le bout de la langue» c'est le quotidien de 300 000 personnes en France. Cette pathologie appelée l'aphasie survient après un AVC. Du jour au lendemain, certaines personnes se retrouvent donc incapables de retrouver les bons mots, ce qui restreint la communication et les échanges avec les autres.

L'application SameSame, conçue par des orthophonistes, permet au patient aphasique de communiquer grâce aux images. Il peut retrouver les mots grâce au clavier d'image personnalisé construit par son orthophoniste. Puis l'utiliser pour se faire comprendre dans sa vie de tous les jours.

L'équipe

- Guénaël BRUNET-RIOT, orthophoniste ;
- Louise LANGE, orthophoniste ;
- Marion PINNA, responsable communication ;
- Bertrand RIGAL, développement informatique.

Coordonnées

Mel. alexandre@same.same.co



TicTacTrip



Lauréat : Simon ROBAIN PROJET TECHNOLOGIQUE
Région : Hauts-de-France
PEPITE PICARD

TicTacTrip : comparateur de bus, train et covoiturage

TicTacTrip est le premier comparateur à combiner bus, train et covoiturage. Ces combinaisons permettent d'obtenir un maillage unique de l'Europe en reliant des villes normalement non accessibles entre elles, à des prix défiant toute concurrence.

Paris-Londres en utilisant 2 compagnies différentes avec une escale de 30 minutes à Amiens revient à 60 % moins cher. Perpignan-Bayonne est enfin faisable en bus pour 30 euros au lieu de 120 euros par le train, et pour le même temps de trajet.

Objectif de Tictactrip : devenir le comparateur terrestre de référence en Europe et être le premier à développer l'intermodalité.

L'équipe

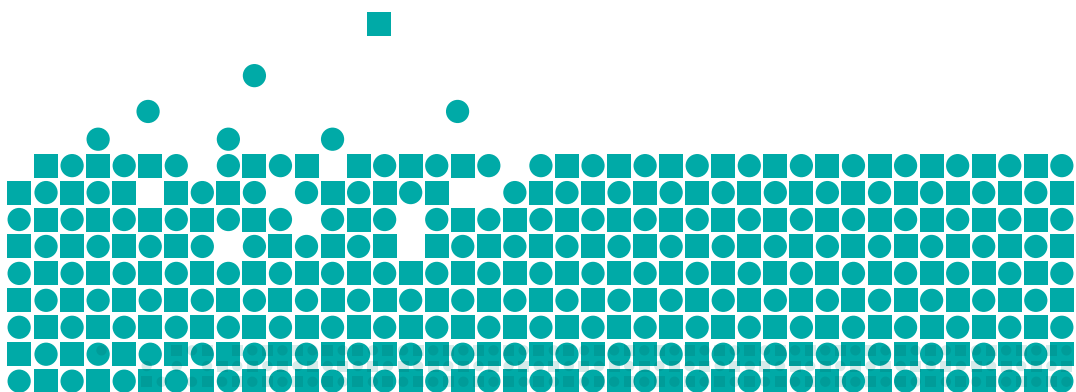
- Hugo BAZIN, directeur général.

Coordonnées

Mel. simon.robain@tictactrip.fr



Les lauréats par ordre alphabétique





Jérémie ADJOVI-BOCO

b00698799@essec.edu

Pawee : services digitaux innovants à destination des propriétaires d'animaux de compagnie et des vétérinaires

Pawee développe des services digitaux innovants à destination des animaux de compagnie, de leurs propriétaires et de leur vétérinaire. Sur Pawee, on peut trouver un vétérinaire près de chez soi et prendre rendez-vous en ligne en quelques clics.

Il est également possible de créer un carnet santé numérique pour avoir des conseils personnalisés en fonction de la race, de l'âge ou encore des maladies de son animal de compagnie. Pawee aide les propriétaires d'animaux à mieux s'en occuper et les vétérinaires à mieux sensibiliser à la santé de leurs patients.



Rémi AGIER PROJET TECHNOLOGIQUE

rem.agier@gmail.com

Archimed.io : plateforme collaborative de création de fiches d'exercices différenciés pour les enseignants du primaire

Pour répondre au défi de l'éducation personnalisée dans les écoles primaires, Archimed.io propose une plateforme collaborative à destination des enseignants du primaire.

Cette plateforme permet de créer et de partager des fiches et des exercices personnalisés adaptés aux besoins spécifiques et aux particularités des élèves : rythmes, handicaps légers ou encore dyslexies. Archimed.io utilise les dernières technologies afin d'avoir l'expérience utilisateur la plus fluide, ainsi que des algorithmes d'intelligence artificielle pour proposer le bon exercice au bon élève, au bon moment.



Lilian ALVAREZ

lilian.alvarez@telecom-st-etienne.fr

Zone de chasse : application mobile destinée aux chasseurs

Zone de chasse est un service qui s'adresse aux associations communales de chasse agréées et plus largement aux chasseurs.

Il s'agit d'une application mobile permettant de délimiter un territoire de chasse, de préciser les zones interdites à l'intérieur de ces territoires, d'ajouter des postes de chasse sur une carte, de communiquer un message à l'ensemble des adhérents et d'améliorer la sécurité des chasseurs. L'ensemble de ces données sont entrées par un membre du bureau de l'association. Grâce à un identifiant et un mot de passe chaque adhérent peut voir sa position en temps réel en fonction du territoire de son association.





Sandrine BENDER

sandrine@hellomeyko.com

MEYKO : petit animal connecté qui accompagne les enfants asthmatiques

Meyko accompagne les enfants asthmatiques pour améliorer l'adhésion au traitement de fond. C'est un objet ludique et interactif qui motive l'enfant dans sa prise de traitement.

En adoptant le petit animal, l'enfant est rassuré au quotidien.

Meyko c'est aussi une application mobile destinée à rassurer les

parents. Elle permet le suivi du traitement et la prévention des risques

de crise. Meyko offre un quotidien apaisé pour toute la famille.



Romain BERRADA — PROJET — TECHNOLOGIQUE

berrada@smartpantoufles.com

SmartPantoufles : semelle connectée permettant de détecter les chutes

SmartPantoufles développe une solution de détection de chute innovante sous la forme d'une semelle connectée que l'on vient glisser dans un chausson ou une chaussure. Ce dispositif permet de détecter de manière fiable et autonome la chute d'une personne et remonte l'alerte directement auprès des proches.

Grâce aux technologies récentes, la solution est efficace en énergie et propose une autonomie sur pile de six mois à plus d'un an.



Pauline BERTHONNEAU

pauline.berthonneau@hotmail.fr

COCASSE : tablette à faire fondre pour personnaliser les plats

La tablette COCASSE est faite pour ceux qui souhaitent exprimer leur imagination et leurs talents culinaires ! Pour l'utiliser, il suffit de faire fondre quelques carreaux et de les incorporer dans une infinité de recettes : gâteaux, muffins, cookies, sauce, mousse...

En plus de personnaliser facilement les plats, COCASSE permet d'innover en créant de nouvelles recettes. La tablette peut aussi être appréciée nature grâce à sa texture croquante puis lisse et fondante.





Aliaume BRETEAU — PROJET TECHNOLOGIQUE
abh@beehealthcare.fr

BE HEALTH CARE : dispositif médical automatisant les prises de sang et les poses de cathéters

BE HEALTH CARE développe un dispositif médical HEIVA automatisant les prises de sang et les poses de cathéters, de manière précise, rapide et indolore. Tout ceci en garantissant la sécurité du personnel médical et le confort du patient.



Thomas CAZOR — PROJET TECHNOLOGIQUE
thomas.cazor@gmail.com

CheckGlove by E-Guard : gant de protection et de détection de l'électricité à distance

CheckGlove est un gant de protection et de détection de l'électricité à distance destiné aux techniciens travaillant sur les lignes à haute tension. A partir d'un gant de protection classique en caoutchouc, une technologie permettant d'effectuer une Vérification d'absence de tension (VAT), dans le gant lui même et à distance, a été insérée.

Objectif : diminuer le nombre d'accidents sur les zones à risque où travaillent les techniciens. Ce produit rassemble plusieurs innovations telles que la détection à distance, des circuits imprimés souples ou encore une intégration sur le gant de base respectant les normes ISO.



Cédric CHARIÈRE-FIEDLER
cedric@lesmowdoo.com

Les Mowdoo : enregistrement d'histoires avec ses enfants avec choix du décor et des sons pour créer une aventure audio personnalisée

Et si on rapprochait enfants et parents autour d'une histoire ? La solution Les Mowdoo propose d'enregistrer une histoire avec sa propre voix, d'y ajouter des sons et des images pour créer un véritable chef d'œuvre personnalisé. Une fois l'aventure audio

créée, parents et enfants pourront revivre ce moment privilégié en réécoutant l'histoire seul, ou à plusieurs grâce à tout un écosystème d'objets connectés. Avec la fonction « partager », toute la tribu pourra écouter cette nouvelle aventure, n'importe quand et n'importe où.





Bastien CHEVALLIER —PROJET—
TECHNOLOGIQUE

bchevallier57@gmail.com

E-Sign : traducteur holographique oral-langue des signes

70 millions de personnes dans le monde sont en marge du fait de leur surdit . Ce handicap est alli    un illettrisme pour 80 % d'entre elles qui ne pratiquent que la langue des signes.

E-Sign est une innovation technologique, d'usage et de mod le qui vise deux objectifs. D'une part, am liorer l'int gration des personnes d ficiennes auditives via un traducteur instantan  en langue des signes se mat rialisant par une application connect e

  une station d'affichage par hologramme.

D'autre part, regrouper la communaut  des utilisateurs sur le r seau social de l'application afin d' changer.



J r me CLERJEAU —PROJET—
TECHNOLOGIQUE

jeromeclerjeau@hotmail.com

HAPPY CULTURE : syst mes de pesage de ruches autonomes connect s pour simplifier la vie des apiculteurs

Happyculture fabrique et vend des syst mes de pesage de ruches autonomes connect s dans le but de simplifier la vie des apiculteurs et de leur permettre de r aliser des  conomies.

Le projet a d but  par la fabrication des balances autonomes, puis petit   petit, s'est dirig  vers la connexion   une plateforme en ligne accessible   tout moment par les apiculteurs. De plus, un syst me d'analyse complet des ruches est en cours de conception, de mani re   effectuer des pr visions, cr er une « m t o du miel » et donner des conseils aux apiculteurs pour augmenter leur production.



Maryne COTTY-ESLOUS —PROJET—
TECHNOLOGIQUE

mcotty@projet-lucine.org

LUCINE : mesure du niveau de douleur du patient fond e sur la mobilit  du visage, du corps et le langage

L'application Lucine mesure le niveau de douleur du patient en se basant sur la mobilit  de son visage, de son corps et la s miotique de son langage. Apr s analyse des donn es patient, Lucine propose et r alise un soin adapt    son environnement, son niveau de douleur et son profil : c'est l'application qui soulage directement le patient.

Le m decin comme le patient est au c ur de l'application. Ainsi, Lucine g n re des alertes permettant au professionnel de sant  de rencontrer son patient, soit en cas d'augmentation des crises, soit pour l'accompagner dans le suivi inh rent   la douleur chronique.



Lucie DE SAINT-ETIENNE

l.desaintetienne@nomenk.com

Nomen'k : barres céréalières biologiques aux micro-algues et aux graines de chanvre françaises

Nomen'k donne un coup de pep's français aux barres céréalières ! L'entreprise développe et prend le soin de fabriquer à la main ses encas bio, nutritifs et normands à base de super-aliments. Pour sa première gamme de produits, la start-up s'est lancée dans la fabrication de barres céréalières biologiques aux micro-algues et aux graines de chanvre françaises. Ces barres permettent de se rassasier tout en faisant le plein de fibres, de protéines, de vitamines et de minéraux. Innovation, qualité, nutrition et plaisir sont les quatre mots d'ordre de Nomen'k.



Antonin FAURET — PROJET — TECHNOLOGIQUE

antonin.fauret@axolo.tech

Axolotech et ses TOTEMIGOS : le Totemigo, un totem interactif, musical et ludique destiné aux orthophonistes pour renforcer l'apprentissage des enfants

Destiné aux enfants, Axolotech est un écosystème d'outils pédagogiques et ludiques fondé sur le sensoriel. Son premier produit est le Totemigo : un totem interactif et ludique qui guide l'enfant et l'aide à mieux prononcer par le jeu. Les Totemigos sont les outils qui manquaient aux orthophonistes pour renforcer l'apprentissage en et hors cabinet, pour suivre les progrès, et pour mieux personnaliser les séances.



Anton FERT

anton@moncarrosse.com

TCHek : dispositif permettant de scanner les véhicules de location

Tchek est un dispositif permettant de scanner des véhicules à leurs passage entre deux bornes dotées de caméras. Tchek permet d'automatiser et de fiabiliser l'état des lieux des loueurs de véhicules : l'automobiliste qui restitue le véhicule passe entre des bornes, le temps qu'il gare le véhicule et rende les clés au comptoir, l'opérateur a déjà le rapport sous les yeux avec détection des éventuels dommages. Tchek joue également un rôle d'arbitre entre l'automobiliste et l'agence de location en apportant la preuve visuelle de l'état réel du véhicule.





Samuel FILLON PROJET TECHNOLOGIQUE

samuel@fragrancebutler.me

Sommelier du Parfum : trouver le parfum le mieux adapté aux goûts et aux critères d'achat de chaque personne

Sommelier du Parfum est le premier assistant intelligent qui propose de trouver le parfum le mieux adapté à chacun en fonction de ses goûts (notes, familles olfactives, parfums préférés etc.) et de ses critères d'achat. Il recommande une sélection de parfums

ainsi que les endroits où les essayer.

Sommelier du Parfum est aussi disponible en marque blanche pour permettre aux marques et retailers de mettre en valeur leur catalogue de parfum et de recommander à leurs clients les parfums de leurs envies.



Marc-Henri FROUIN PROJET TECHNOLOGIQUE

mh.frouin@niryo.com

NIRYO : une solution de robot accessible et connecté combinant haute performance et bas coût

L'équipe Niryo s'appuie sur plusieurs innovations technologiques récentes pour être la première société à offrir une solution de robot accessible et connecté combinant haute performance et bas coût. Cette solution va permettre de démocratiser les usages industriels et transformer les marchés du petit outillage électrique

puis des services apportés à l'industrie et la personne.

Notre première solution : Niryo One combine un robot 6 axes (40 cm de rayon d'action environ), une application pour smartphone et un système cloud pour l'intelligence et la connectivité du robot.



Lucie GERVAUD PROJET TECHNOLOGIQUE

lucie.gervaud@gmail.com

WENS : équipements pour améliorer les performances sensori-motrices du corps humain

L'ambition de WENS est de développer un ensemble d'équipements destiné à améliorer les performances sensori-motrices du corps humain : rééduquer la sensibilité tactile des individus ayant un trouble sensitif que ce soit en partenariat avec un professionnel de santé ou à son domicile, mais aussi améliorer les performances sportives

en termes de précision gestuelle. Le but est d'apporter au milieu du réentraînement sensoriel de la main un nouvel outil venant compléter une gamme de produits stimulants.





Salah GHAMIZI PROJET TECHNOLOGIQUE
salah@waza.io

Waza Education : plateforme en ligne de tutorat et de pilotage de projets pédagogiques

WAZA Education est une plateforme en ligne de tutorat et de pilotage de projets pédagogiques, flexible et adaptable aux différents besoins et pratiques des encadrants. Les étudiants, les enseignants et les encadrants extérieurs peuvent s'y connecter grâce à des interfaces dédiées qui fluidifient

leurs échanges, simplifient leur collaboration et accompagnent leur progression (technologies d'intelligence artificielle, tutorat proactif et prédictif).



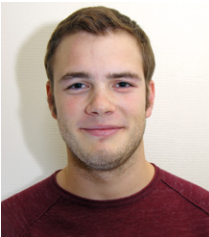
Andrea GOUDAL PROJET TECHNOLOGIQUE
andrea.goudal@wiin-contest.com

WiiN : une plateforme de référencement d'appels à projets pour étudiants et jeunes professionnels – Un outil intelligent destiné aux TPE et PME pour rendre accessible les appels à projets professionnels

WiiN englobe deux activités complémentaires autour des appels à projets. WiiN Contest est la première plateforme de référencement de challenges et d'appels à projets pour étudiants et jeunes

professionnels qui permet à chacun de révéler son potentiel et de montrer ses spécificités.

WiiN Pro, met à disposition des TPE et PME françaises, un outil intelligent et innovant, co-construit avec les entreprises, qui rend accessible les appels à projets professionnels que sont les marchés publics et privés alors premiers porteurs de stabilité et de développement des entreprises.



Hugo GRARDEL PROJET TECHNOLOGIQUE
hugo.grardel@truespirit.fr

True Spirit : appareil d'analyse vinicole de haute précision, portable et abordable

True Spirit développe pour les viticulteurs l'unique appareil d'analyse vinicole de haute précision portable et abordable.

Aujourd'hui, les viticulteurs sont contraints de passer par un laboratoire externe pour effectuer leurs analyses de suivi de l'évolution du vin. Ce processus est très long et coûteux

et limite le viticulteur dans le nombre d'analyses qu'il peut effectuer. Grâce au WineLight Pro et au consommable spécifique, le WineStrip, quelques gouttes de vins suffisent pour effectuer plusieurs analyses simultanément, en moins de 10 minutes et sans manipulation chimique. Le viticulteur aura également accès à un logiciel d'organisation des résultats et une plateforme de conseil œnologique.





Flavien HELLO —PROJET—
TECHNOLOGIQUE

flavien@r-pur.com

R-Pur : masque anti-pollution pour les utilisateurs de deux roues

Le masque R-PUR, est le premier masque anti-pollution fabriqué en France spécialement conçu pour les utilisateurs de 2 roues. Il permet de respirer un air pur en filtrant les particules toxiques, les particules fines/diesel, les pollens ainsi que les virus et les bactéries présents dans l'air, le tout sans faire de compromis sur le confort et le style.

Cette filtration nouvelle génération filtre jusqu'aux nanoparticules, elle est donc au-dessus de la norme européenne de masque respiratoire FFP3.



Clément HENRY —PROJET—
TECHNOLOGIQUE

clement.henry@solen.co

Solen : application permettant le calcul et la simulation d'ensoleillement et de luminosité d'un lieu

Solen développe une technologie innovante qui permet, à partir de photos prises via une application smartphone, de calculer et simuler le potentiel d'ensoleillement et de luminosité d'un lieu pour tous les jours de l'année : terrasse, appartement, bureau, balcon, jardin...



Vincent JACQUEMART —PROJET—
TECHNOLOGIQUE

vincent.jacquemart@ifollow.fr

iFollow : des chariots connectés, autonomes et motorisés

iFollow propose des robots ayant l'aspect de chariots de supermarché ou de manutention, capables de se déplacer en autonomie, en intérieur et en extérieur. iFollow Logistics est un chariot autonome pour assister les préparateurs de commande en entrepôt.

Les points forts du produit : hausse de la productivité des salariés et réduction de la pénibilité du travail. iFollow Retail est un chariot de supermarché autonome capable de suivre ou de guider les consommateurs en hypermarché. Les points forts du produit : inclusivité (chariot utilisable par des personnes valides et en situation de handicap), expérience digitale et analyse du parcours client.





Cédric JOUY — PROJET TECHNOLOGIQUE
cedric.jouy@sfr.fr

MotorSat : conception de moteurs pour satellites sans carburant

Sur la base d'un brevet, MotorSat ambitionne de développer des moteurs de satellite qui fonctionnent sans carburant ni réservoir de particule. Ainsi, tant qu'il y a un apport d'énergie (panneau solaire, réacteur nucléaire...), le satellite peut avancer rendant alors accessible les possibilités suivantes :

- envoi de petits satellites type « cubesats » dans tout le système solaire ;
- nombre infini d'aller-retour pour les « nettoyeurs » spatiaux.

Le développement est axé sur une gamme de produits complémentaires afin de répondre aux besoins du marché et de proposer des produits reconnus pour leur qualité et leur simplicité d'utilisation. L'ambition de MotorSat : devenir une référence mondiale en terme de qualité et d'innovation produit.



Clément LABICHE — PROJET TECHNOLOGIQUE
c.labiche@medcam-surgery.com

Medcam : conception et commercialisation d'équipements médicaux pour blocs opératoires

Le projet MEDCAM a pour ambition la conception et la commercialisation d'équipements médicaux pour blocs opératoires avec les objectifs suivants :

- à moins d'un an : réalisation des prototypes, validation du modèle économique et dépôt du dossier marquage CE Dispositif Médical (DM) ;
- de 1 à 5 ans : fabrication en France (sous-traitante), vente via des agents commerciaux et en direct (sédentaires) ;
- à 5 ans : développement et commercialisation de différentes solutions dans le domaine de la chirurgie (deux autres produits sont en cours de réflexion avec des chirurgiens).



Valentin LAMIELLE
v.lamielle@lamster.fr

LAMSTER : web application pour la gestion des ressources humaines

Destinée aux professionnels, l'application Lamster s'adresse à des secteurs d'activité particuliers où la gestion du personnel et du temps sont primordiaux (contrats étudiants, saisonniers, intérim, réactivité face aux pics d'activité...) comme l'hôtellerie ou la restauration rapide.

Développée en mode SaaS, le logiciel n'a pas besoin d'être acheté par le client et installé sur son équipement informatique : le client s'abonne et pilote tout à distance.

Pour protéger les données sensibles de ses clients (fiches de paie, contrats de travail...), Lamster a conclu un partenariat avec Geoide Crypto&Com – une autre société ultra spécialisée qui propose des produits sur mesure en matière de communication, de sécurité informatique et de géolocalisation.





Lucie LE BOUTEILLER

lucie.lebouteiller@agroparistech.fr

HOPEN : projet de développement d'une filière de houblon responsable

HOPEN est un projet de développement d'une filière de houblon responsable et durable dans le sud ouest de la France, pour répondre aux besoins émergents des producteurs de bières artisanales. Objectifs : commercialiser une matière première locale de qualité tout en proposant une solution de diversification pour les agriculteurs.



Yann LE FAOU

yann.le_faou@orange.fr

Protectio Maritimus : système de protection des exploitations de coquillages menacés par la prédation des daurades

Les conchyliculteurs sont confrontés à un problème de taille : les daurades se nourrissent des coquillages élevés sur leurs exploitations (coques, moules, palourdes, petites huîtres).

Le dispositif mis au point est une barrière sous-marine permettant de protéger les exploitations conchylicoles de manière fiable et sans entretien. Cette barrière disposée autour de l'exploitation dissuade les daurades de parvenir à l'intérieur. La force du produit est qu'il est adaptable à chaque exploitation en fonction du relief, de la hauteur d'eau, de la force et du sens des courants.



Damien LÉBOULAIRE PROJET TECHNOLOGIQUE

hyunjailee01@gmail.com

ORIA : bague connectée retranscrivant les mouvements de la main en effets musicaux

Oria est une bague qui révolutionne le rapport avec la musique et repousse les limites de l'interaction musicale.

Elle ne remplace pas un instrument, mais le complète et l'enrichit. Cette bague connectée retranscrit les mouvements de la main en effets musicaux pour permettre aux artistes de s'exprimer

plus librement, de contrôler et d'interagir avec la musique. L'innovation n'est pas seulement d'usage et d'assemblage, il s'agit d'une réelle technologie de rupture qui va permettre de déposer un brevet.



Maxime LEPINAY — PROJET TECHNOLOGIQUE —

maxime.lepinay@gmail.com

Net'haze : système d'échappement pour véhicules légers contenant un mécanisme de dépollution

Face aux enjeux environnementaux actuels, il est nécessaire de développer des technologies de dépollution fiables et durables. Le Net'Haze est un nouveau système d'échappement pour véhicules légers, contenant un mécanisme de dépollution intégré basé

sur des produits non toxiques, 100 % renouvelables et biodégradables. Lors de l'entretien de ces produits, une partie peut être retransformée en biocarburant par des filières déjà existantes. Le Net'Haze absorbe la quasi-totalité des polluants émis par les voitures tout en gardant des propriétés insonorisantes, et vise à remplacer les échappements actuels pour permettre à tous les automobilistes de rouler librement sans polluer.



Robin LIETAR

robin@veggup.com

Veggup : coach digital en alimentation végétale

Vegg'up est le premier coach digital, expert de l'alimentation végétale. Pour trouver l'inspiration, Vegg'up propose des menus équilibrés pour toute la semaine. Les recommandations personnalisées de recettes 100 % végétales sont adaptées aux préférences que l'utilisateur aura exprimées.

Pour garantir l'équilibre alimentaire, les programmes prennent en compte toutes les bases de la nutrition afin de rassurer l'utilisateur

sur la qualité de son alimentation et sur l'absence de carence. Pour faciliter l'achat des produits, Vegg'up nouera des partenariats avec des distributeurs e-commerçants spécialisés. Ainsi, l'utilisateur pourra visualiser tous les ingrédients du programme de la semaine dans son panier et les acheter sur le site du distributeur grâce à une redirection.



Malo LOUVIGNE — PROJET TECHNOLOGIQUE —

malo.louvigne@gmail.com

Healthy Mind : la réalité virtuelle thérapeutique

Malgré les efforts des médecins, trop de traitements médicaux restent anxiogènes et douloureux. Healthy Mind développe des mondes 3D thérapeutiques pour immerger les patients, grâce à un casque de réalité virtuelle de haute qualité, afin de les distraire de leurs douleurs et anxiétés lors de traitements médicaux. La performance de la réalité virtuelle pour réduire la douleur et l'anxiété a été prouvée dans de nombreuses études

scientifiques ces vingt dernières années. Cette approche innovante améliore le bien-être et la récupération des patients tout en réduisant le coût de l'hospitalisation. En travaillant avec les médecins et les thérapeutes, Healthy Mind offre un complément efficace aux médicaments tout en fournissant une solution adaptée aux besoins des patients et des professionnels de la santé.





Lukas LUTZ PROJET
TECHNOLOGIQUE

lutz.lukas88@gmail.com

Sphere : outil de développement de batteries performantes

SPHERE a créé un nouveau système capable de tester de manière simple et efficace les matériaux des batteries et autres technologies de stockage de l'énergie. Il s'agit d'un outil essentiel pour développer des batteries plus performantes qui permettra :

- d'aider les scientifiques à explorer de nouvelles technologies

et à développer des batteries plus sûres, plus rentables et plus performantes ;

- de lier le développement académique à une industrialisation rapide.



David MALEVILLE PROJET
TECHNOLOGIQUE

maleville.david@hotmail.fr

Invisiblink : encre de tatouage vegan

Invisiblink est une nouvelle encre de tatouage vegan à base de biopolymères sans métaux. Une fois injectée dans la peau comme un tatouage classique, elle peut devenir invisible par le biais d'une crème appliquée sur le tatouage. Puis, elle peut redevenir visible en appliquant une autre crème sur l'emplacement du tatouage, le tout à l'envie et à l'infini.



Florence MATHIEU

florence.mathieu1@gmail.com

Aïna : développement de produits et services pour faciliter le quotidien des aînés et de leurs aidants

Aïna conçoit et commercialise des produits innovants et esthétiques pour faciliter le quotidien de nos aînés. En utilisant l'approche du design thinking, Aïna co-conçoit ses produits avec des seniors et des aidants. Le premier né de la collection, Lumaina, est un chevet intelligent qui permet d'offrir des éclairages et des rangements

adaptés à proximité du lit. À la fois ergonomique, esthétique et facile d'installation,

la solution s'adapte à tout type d'environnement : hébergements collectifs et domicile.

Le deuxième produit, Musicaïna est une boîte à musique pour faciliter l'écoute de la musique notamment pour les personnes atteintes de la maladie d'Alzheimer.





Alexis NICOL

alexis-nicol@live.fr

Guivers : extension pour navigateur permettant de réaliser des dons gratuitement

Guivers est une extension gratuite qui permet de faire des dons, gratuitement et simplement, et qui s'installe rapidement sur le navigateur. Grâce aux boutiques partenaires, chacun des achats en ligne rapporte de l'argent à l'association de son choix. Guivers modifie positivement les habitudes de navigation, elle signale les boutiques associées qui permettront de faire une bonne action.



Mathieu PILLET PROJET TECHNOLOGIQUE

mathpillet@orange.fr

Terra Genèse : solution pour la valorisation des déchets provenant de l'environnement urbain

Terra Genèse est un projet qui vise à apporter des solutions face à deux problématiques environnementales majeures : la gestion des sols et la gestion des déchets. Son objectif est de transformer des matériaux d'excavation stériles en terres fertiles à l'aide de procédés de génie pédologique. En ce sens, Terra Genèse conçoit

une solution pour les besoins de la valorisation des déchets provenant de l'environnement urbain ainsi qu'une réponse innovante pour la gestion d'une ressource naturelle à la fois précieuse et fragile.



Arnaud PIOLI PROJET TECHNOLOGIQUE

arnaud.pioli@hotmail.fr

PANDA Orthopedics : une genouillère connectée pour la rééducation

PANDA Orthopedics a conçu une genouillère équipée d'électronique embarquée qui récupère précisément les données du mouvement du genou du patient. Ces données permettent, d'une part, de motiver et de superviser le patient dans ses exercices de rééducation en lui permettant de les réaliser à domicile,

indépendamment de son kinésithérapeute. Et, d'autre part, d'aider l'équipe médicale à diagnostiquer et à personnaliser le protocole de rééducation du patient.

Objectif : accélérer et améliorer la qualité de la rééducation du genou.





Axel PITTET —PROJET—
TECHNOLOGIQUE

ax.pittet@gmail.com

Powerpeps : gel comestible sans emballage pour sportifs

Les sportifs vont en pleine nature pour s'oxygéner mais produisent des déchets. Les plus importants sont liés aux compléments alimentaires et à la nutrition durant les courses et les randonnées (papiers d'emballage, tubes de gel...).

Powerpeps est un gel énergétique comestible sans emballage destiné aux sportifs, pratique et sans conséquence sur l'environnement. Il s'agit d'accéder à de la nutrition sportive sans produire de déchets.



Pierre PLANTARD —PROJET—
TECHNOLOGIQUE

pierre.plantard88@gmail.com

KIMEA : outil innovant d'aide à l'évaluation du risque de troubles musculo-squelettiques (TMS)

KIMEA améliore la quantification du risque de TMS à partir d'une simple caméra de profondeur, sans port de capteurs, ni compétences techniques spécifiques. Cependant en usine, beaucoup d'objets obstruent le champ de vision de la caméra, diminuant fortement la précision. Le cœur algorithmique de KIMEA corrige en temps réel

les données de mauvaise qualité issues d'une telle caméra de profondeur.

A partir de ces données corrigées, le logiciel estime automatiquement les risques de TMS, non plus sur une image mais au cours du temps et précisément. La solution proposée est utilisable aussi bien dans les grands groupes que dans les TPE/PME, sans investissements conséquents et compétences particulières.



Valentin POHU —PROJET—
TECHNOLOGIQUE

pohuvalentin@gmail.com

Cairn Devices : gamme d'ordinateurs portables évolutifs et écologiques

Open Computer est une gamme d'ordinateurs portables proposant de consommer autrement grâce à la modularité. L'ordinateur n'est plus jetable, mais évolutif et écologique, et chaque composant est remplaçable.

Les Mods, composants additionnels pour l'Open Computer, permettent d'ajouter de nouvelles fonctions. Ils font partie d'un écosystème modulaire, ouverts aux fabricants tiers

et à la communauté des utilisateurs, qui pourra proposer de nouveaux Mods sur le service CairnGit. L'aspect mobile de l'ordinateur portable a été amélioré avec l'ajout d'un écran tactile détachable.





Henri REYDON — PROJET TECHNOLOGIQUE
henrireydon@gmail.com

Juggle : application destinée aux intervenants en charge d'enfants autistes

Juggle est une application qui a pour objet de fournir aux multiples intervenants en charge d'enfants autistes (parents, psychologues, éducateurs spécialisés), les informations propres à les faire progresser, de manière coordonnée et en temps réel.

Bien plus qu'une simple interface de collecte et d'analyse de données comportementales, Juggle est une application reposant sur une intelligence artificielle capable de conseiller les intervenants dans leurs choix éducatifs. Ainsi, les équipes économisent du temps, délivrent un accompagnement cohérent et convergent vers un objectif unique : faire progresser l'enfant et le réinsérer en milieu ordinaire.

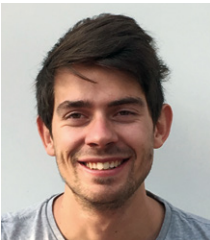


Nicolas RICHARDOT — PROJET TECHNOLOGIQUE
richardotnicolas@gmail.com

Tassiopée, tasse à croquer : des tasses éphémères et comestibles

Tassiopée propose un nouveau mode de consommation des boissons chaudes, à la fois gourmand, ludique et éco-responsable.

Les produits sont réalisés à partir d'un biscuit fait d'ingrédients naturels, sans colorant ni conservateur. Le biscuit est spécialement conçu pour garantir une dégustation optimale pour une durée supérieure à 30 minutes, sans risque de se brûler. Une fine couche de chocolat est ajoutée à l'intérieure pour une dégustation encore plus gourmande.



Mathieu SUDRES — PROJET TECHNOLOGIQUE
mathieu.sudres@quaternion.fr

Quaternion : architectures éphémères en bois sur-mesure et réutilisables

Quaternion développe des architectures éphémères en bois, sur-mesure et réutilisables destinées aux professionnels de l'événementiel, du tourisme et du saisonnier.

Quaternion propose une offre clé en main, de la conception à la livraison d'un lieu éphémère. Dans cet écrin en bois, différentes atmosphères peuvent être créées en fonction des usages : pop-store, bar lounge, café, restaurant, salle de concert... Cette solution est distribuée en location et vente, avec l'ensemble des prestations de logistique.





Alexis THÉZÉ —PROJET—
TECHNOLOGIQUE

alexis.theze@gmail.com

Raybot : découpeuse-graveuse laser à diode

Raybot est la première découpeuse-graveuse laser à diode française, simple d'utilisation et vendue prête à l'emploi. Raybot est destinée aux profils créatifs : architectes, designers, créateurs, étudiant en arts... Créée aussi bien pour les débutants que les professionnels, Raybot peut découper de nombreux matériaux tels que le balsa, le bois, le cuir, le tissu, le carton ou le papier. Conçue et assemblée en France, cette découpeuse laser est ergonomique et peu encombrante.

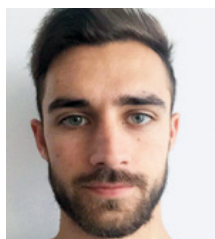


Antony THIRION —PROJET—
TECHNOLOGIQUE

antony.thirion44@orange.fr

Pousse-légume : potager électroménager directement encastrable dans une cuisine

Le pousse-légume offre la possibilité à chacun de produire ses fruits et ses légumes. L'application mobile, « véritable assistant potager », guide l'utilisateur de la mise en culture à la récolte et lui permet de piloter son potager à distance. Concrètement, il suffit de déposer une pastille (graine + substrat) dans une zone et d'activer le cycle de culture, et c'est le logiciel qui contrôle l'ensemble des paramètres de culture. Le pousse-légume est l'outil parfait pour faire de chacun un jardinier.



Julien TRIPARD —PROJET—
TECHNOLOGIQUE

julien.tripard@gmail.com

SPORHOPEO : accessoires sportifs innovants pour les personnes atteintes de troubles moteurs

L'objectif de Sporthopeo est de permettre à toutes les personnes à mobilité réduite de (re)faire du vélo en autonomie sur tous types de vélos. À cette fin, a été conçu le premier système universel de fixation du pied adaptable sur toutes les pédales de vélos et toutes les chaussures. Un système connecté afin de quantifier les efforts réalisés par l'utilisateur. Ce produit peut également être utilisé en milieu aquatique notamment pour la pratique de l'aquabike (vélo aquatique), de plus en plus présente dans les centres de remise en forme. Il y a donc un marché pour les personnes valides souhaitant mesurer leurs performances et utiliser ce système plutôt que les pédales automatiques classiques disponibles sur le marché.





Alexis VAROQUEAUX — PROJET TECHNOLOGIQUE
alexis.varoqueaux@gmail.com

Jarriquez : systèmes de scan 3D mobiles

Les techniques d'acquisition 3D actuelles présentent plusieurs inconvénients : mobilité réduite, coût prohibitif, manque d'ergonomie des dispositifs proposés. En outre, elles restituent des données brutes nécessitant par la suite des traitements par des personnels qualifiés afin de pouvoir les exploiter.

Toutes ces contraintes sont un frein pour les professionnels réclamant une solution plus efficace. Partant de ce constat,

Jarriquez développe des systèmes de scan 3D mobiles, abordables et facile à utiliser. Les données récoltées par ces dispositifs sont ensuite traitées automatiquement sur une plateforme web afin que les professionnels puissent s'affranchir de cette tâche.



Séverine ZAKOIAN
severine.zakoian@gmail.com

Teneo : plateforme de mise en relation entre des aidants ou des personnes en perte d'autonomie et des étudiants en médecine

Teneo connecte les personnes en perte d'autonomie et leur famille, avec des étudiants en école de médecine ou de para-médecine.

La famille et l'accompagné, une fois inscrits sur la plateforme, se voient proposer une dizaine de profils vidéos d'une minute

où chaque jeunes étudiants se présente. Pour l'accompagné : il a quelqu'un qui prend le temps de discuter avec lui et qui le stimule. La famille est rassurée de savoir qu'une personne est avec leur proche, à un coût bien inférieur à celui des professionnels. L'étudiant, de son côté, renforce son expérience et perçoit un revenu complémentaire.



Les lauréats par région



Auvergne - Rhône-Alpes

Rémi AGIER	p. 25
Lilian ALVAREZ	p. 25
Alexandre BOULMÉ	p. 22
Cédric CHARIÈRE-FIEDLER	p. 27
Antonin FAURET	p. 29
Lucie GERVAUD.....	p. 30
Cédric JOUY	p. 33
Damien LÉBOULAIRE	p. 34
Mathieu PILLET	p. 37
Axel PITTET	p. 38

Bourgogne - Franche-Comté

Valentin LAMIELLE	p. 33
Julien TRIPARD.....	P. 40

Bretagne

Romain BERRADA	p. 26
Vincent JACQUEMART.....	p. 32
Yann LE FAOU	p. 34
Alexis NICOL.....	p. 37
Pierre PLANTARD.....	p. 38

Grand Est

Thomas CAZOR	p. 27
Salah GHAMIZI	p. 31
Malo LOUVIGNE.....	p. 35
Valentin POHU.....	p. 38
Henri REYDON	p. 39
Alexis THÉZÉ	p. 40
Anthony THIRION	p. 40

Hauts-de-France

Marc-Henri FROUIN.....	p. 30
Simon ROBAIN.....	p. 23

Ile-de-France

Samuel FILLON.....	p. 30
Andrea GOUDAL	p. 31
Hugo GRARDEL.....	p. 31
Lucile HAMON	p. 21
Flavien HELLO	p. 32
Clément HENRY	p. 32
Robin LIETAR	p. 35
Lukas LUTZ.....	p. 36
Florence MATHIEU	p. 36
Nicolas RICHARDOT	p. 39
Alexis VAROQUEAUX	p. 41



Normandie

Jérémy ADJOVI-BOCO.....	p. 25
Lucie DE SAINT-ETIENNE.....	p. 29
Maxime LEPINAY.....	p. 34

Nouvelle Aquitaine

Maryne COTTY-ESLOUS.....	p. 28
Lucie LE BOUTEILLER.....	p. 34
Séverine ZAKOIAN.....	p. 41

Occitanie

Bastien CHEVALLIER.....	p. 28
Clément LABICHE.....	p. 33
David MALEVILLE.....	p. 36
Mathieu SUDRES.....	p. 39

Provence-Alpes-Côte d'Azur

Anton FERT.....	p. 29
Arnaud PIOLI.....	p. 37

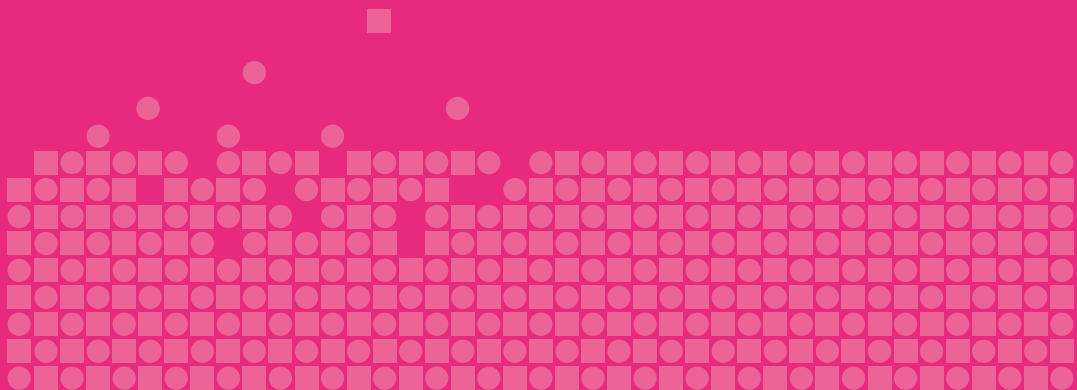
Pays de la Loire

Sandrine BENDER.....	p. 26
Pauline BERTHONNEAU.....	p. 26
Aliaume BRETEAU.....	p. 27
Jérôme CLERJEAU.....	p. 28



2

LES NOMINÉS



Antilles - Guyane

Kévin BOULA	Comparateur de prix : évaluateur de prix spécifique aux DOM-TOM	boula.kevin@hotmail.fr
Antoine GALLET DE SAINT-AURIN	Draw My Home : plateforme web de mise en relation entre de jeunes architectes et des particuliers	antoinegsa@drawmyhome.fr

Auvergne - Rhône-Alpes

Christophe CADOT	FasTeesh : dispositif de brossage dentaire en 10 secondes	christophe@fasteesh.com
Amélie CHERVIER	La Fabrique d'Avril : boutique-atelier dédiée aux loisirs créatifs et aux travaux manuels à Grenoble	amelie.chervier@gmail.com
Lauriane DURY	HandstaCare : gant connecté intégrant un capteur textile intelligent pour les patients atteints d'arthrose ou de polyarthrite rhumatoïde	lauriane.dury@handstacare.com
Claire GOUDEAUX	Cyclik : des vélos en bambou sur mesure, 100 % français, écologiques et personnalisables	Clairefontaine@gmail.com
Sarah GOUETTA	PETILOU : location de vêtements de bébés, de marque et de qualité, tous les mois, sous forme d'abonnements à des boxes	sarah.gouetta@grenoble-em.com
Audrey LEMOUNIER	Le Thé à Coudre : café restaurant avec espace atelier pour la création et la réparation textile	a.lemounier@gmail.com
Alexis LESLY-VEILLARD	SPINEO : produits alimentaires à base de spiruline, une micro-algue à forte valeur nutritionnelle	alexis.leslyv@gmail.com
Simon MAZZEGA	ROOMATE : application mobile permettant la mise en relation de futurs colocataires	mazzega.simon@live.com
Jimmy PARDO	Le Bon Tacot : site de conseil en achat de véhicules d'occasion	pard.jim@gmail.com
Maxence PEREIRA	Wep3D : imprimantes 3D pour matières thermoplastiques et métal	maxence.pereira@gmail.com
François-Xavier THIOILLIERE	LITTLE BILL : application permettant le transfert digital des tickets de caisse	fx.thiolliere.fx@gmail.com

Bourgogne - Franche-Comté

Alyiasin ELAYOUCHE	Metabsorber : métamatériaux capables d'absorber le son	aliyasin.elayouch@femto-st.fr
Thibaud SIMON	CAP : service d'accompagnement des éco-citoyens en quête d'autonomie énergétique dans leur habitat	cap.autonomie@ntymail.com

Bretagne

Lilian DELAVEAU	Immersive Therapy : une thérapie sous forme de jeu vidéo pour traiter les acouphènes chroniques	lilian.delaveau@immersivetherapy.fr
Ronan GOURLAY	Imagina Connect : application permettant aux visiteurs d'un salon d'avoir un supplément d'informations sur leur portable, en fonction de leurs intérêts	ronan.gourlay@imagina.io

Centre - Val de Loire

Nicolas DAUPHIN-MOULIN	WE GUIDE : plateforme de mise en relation entre touristes, guides professionnels et particuliers locaux	n.dauphin.moulin@weguide.fr
Pierre-Philippe HAUTECŒUR	JUNGLE BY ROGER : produits alimentaires à base d'insectes comestibles	pierrehautecoeur18@gmail.com
Maxime NOEL	Inzia : plateforme de données médicales pour les personnes atteintes de maladies chroniques	maxime.noel@insa-cvl.fr
François POLVEREL	HANDYBOX : site internet proposant aux personnes handicapées le même choix de loisirs que les personnes valides	fpolverel@gmail.com
Maxime RIVIERRE	SAVE MY WATER : application d'aide à la réduction de consommation d'eau	maxime.rivierre@gmail.com



Corse

Joséphine CANAVA	My easy bag : application mobile mettant en valeur des petits sites de e-commerce	josephine.canava@gmail.com
Mathieu NIVON	Futura : commerce 100% écoresponsable reposant sur l'autonomie énergétique, la maîtrise des emballages, la production raisonnée et les technologies du digital	mathieu.nivon@hotmail.fr
Pierre Manuel PESCETTI	Who's : plateforme internet de mise en relation des acteurs de la scène musicale amateur	pm.pescetti.pro@gmail.com

Grand Est

Ludovica ANDZOUANA	L'héritage : service de collecte à vélo des petits déchets dans l'agglomération nancéienne	ludovicadouniama@yahoo.fr
Camille BLOCH	Carréléon : des tablettes de légumes 100% naturelles à cuisiner	camille.bloch@orange.fr
Elise BOURCIER	C&DAC : des projets sur-mesure de recherche, développement et innovation alimentaires pour accompagner les acteurs de l'alimentation	contact.cdac@gmail.com
David BRUCHLEN	Science Me Up : solution d'emploi innovante pour les chercheurs en biologie	david.bruchlen@gmail.com
Paul CHIPAULT	Capte : services connectés pour les opérateurs de véhicules (suivi et optimisation des dépenses en carburant, tracking, gestion des temps de travail...)	paul@capte.co
Florent HELLE	Inoui : boissons innovantes issues d'un mélange d'infusions de plantes et de jus de fruits biologiques	florent_helle@hotmail.com
Joséphine LI	L'Envolée Studio : école spécialisée en danse aérienne	contact@lenvolee-studio.com
Julie MICHELS	Sehor, l'univers musical : création d'un stand itinérant de mise à disposition d'instruments de musique	Juliemichels8@gmail.com
Isaïas PEREZ	Sport Science Expertise : solution innovante pour l'évaluation et l'amélioration des performances des sportifs	iperez@sport-science-expertise.fr
Hugo WEINMANN	TOASTATE : gestion d'infrastructures informatiques s'appuyant sur une technologie de Fonctions as a Service (FaaS) dédiée aux développeurs	hugo.weinmann@toastate.com

Hauts-de-France

Chahnez AZZAZ	UBISTREAM : studio cloud de live streaming	chahnez.azzaz@gmail.com
Alice COMBLE	GreenMinded : une borne connectée qui collecte et recycle les mégots de cigarettes	comble.alice@gmail.com
Florian DORDAIN	Tesseract : la robotique accessible grâce à une interface de programmation intuitive et rapide	f.dordain02100@gmail.com
Nicolas FINES	VOLARELA : jeu vidéo couplé à des jouets vidéos (carte, livre, cryptographe) que l'enfant doit utiliser pour évoluer dans le jeu	nicolas.fines@volarela.com
Charles GIBAUX	Aurae : un capteur pour cartographie la pollution destiné aux municipalités	charles.gibaux@gmail.com
Julien GUERY	ERODE : un sac à dos pour motards ayant une fonction de protection dorsale	julienguery.59226@gmail.com
Ombeline LAMOUREUX	ECOFFINS : conception et commercialisation de cercueils en carton ondulé	ombeline.lamoureux@2018.icam.fr
Simon LAURENT	Keylight : serrure connectée à ouverture par flash	simon.laurent@keylightech.com
Maxime ROBINET	Kumpa : application d'aide aux coureurs	maxime@humpa.io

Ile-de-France

Anne-Constance BARDOU	Avanamahe : site internet pour trouver les commerces de proximité	acb@avanamahe.com
Lucile CHABRE	B-BE/PILO : solution nomade et facile pour se relaxer	l.chabre@strate.design
Jean CHIMITS	Bassets : application proposant à ses utilisateurs de compléter des collections de cartes numériques certifiées par la blockchain sur des thématiques culturelles et grand public	chimitsjean@hotmail.fr
Harold CUNNINGHAM	Eklo : meubles potagers au fonctionnement innovant intégrant des poissons et des végétaux	harold@eklo.eu
Arnaud DABARD	RetraiteAdvisor : site recensant les avis des résidents de maisons de retraite et de leurs proches au sujet des établissements	arnaud.dabard@monsieur-aristide.com
Alexandre DARMON	AiR-ARTinRESEARCH : vente de photographies scientifiques prises par des chercheurs	darmon.alexandre@gmail.com

Emerci DELALANDRE	IPSUM : montres de luxe personnalisables	emeric.delalandre@hegid.com
Julien DELGOVE	EnerBIOflex : accompagnement des agriculteurs dans la réduction de leur consommation énergétique	julien.delgove@enerbioflex.fr
Alexandre DENNIEL	Vivant Vacant : solution d'expertise juridique, architecturale et urbanistique pour location de lieux vacants à vocation associative	alexandre.denniel@dennielimmobilier.fr
Laure DESEGAULX	SwapBook : application mobile pour les étudiants souhaitant vendre ou acheter des livres d'occasion	laure@swapbook.fr
Davide FONTANA	Trattino : une offre alimentaire bio-locale agencée autour d'un magasin-épicerie, d'un café-restaurant et d'un espace de rencontres culturelles	davide.fontana@trattino.fr
Chloé GARLING	Garling : des vêtements connectés axés mode et luxe	garling.chloe@gmail.com
Daphné GURS	On The Prairie : première usine de vêtements en ligne (production sur commande, en instantané et sur-mesure grâce à une nouvelle technologie de tricotage en 3D)	daphne.gurs@hec.edu
Ruben HALLALI	HD Rain : des solutions pour prévoir, anticiper et alerter en cas d'événements précipitants extrêmes (orages, inondations...)	ruben.hallali@hd-rain.com
Montasser JABRANE	Handycatch : application mobile dédiée à l'insertion professionnelle	montasser.jabrane@gmail.com
Alexis JAMIN	TIE BREAK SAS : réseau social pour trouver des partenaires de tennis	alexis.jamin@tie-break.fr
Mickaël LAIDET	EOS Technologies : ordinateur hybride	michael.laidet@gmail.com
Clara LIZIER	Beautigloo by MENALIZ : coffret de beauté réfrigéré pour conserver les produits cosmétiques	clara-lizier@live.fr
Marie Ketleen LOUIS-JEAN	CURLY VANITY : commercialisation de trousseaux d'accessoires pour cheveux afro	ketleen@curlyvanity.com
Adrien MORIN	Slyvent : plateforme de gestion de la communication événementielle	amorin@slyvent.com
Jean-Phillipe PANAGET	CAD.42 : système de géolocalisation permettant de protéger les travailleurs sur les chantiers	jppanaget@cad42.com
Alex SALA	Petroleum Blockchain Solution SAS : mise en place d'un marché d'échange de titres afférents à des barils de pétrole brut, en cours de production par différentes compagnies pétrolières	alex.Sala@sciencespo.fr

Sabrina SALI	KymiaNova : société de chimie organique et substances naturelles	sabrina.sali@yahoo.fr
Linda TAKOU	Naître en Rose : centre d'accompagnement à la naissance	linda.takou@gmail.com
Mehmet TALAS	Smart'GRADE : système d'aide à la décision au service de diagnostics de cancer du sein	mmtalas@gmail.com

La Réunion

Mathilde MAILLOT	Sucré, salé et satiné : projet de salon de thé associé à une activité de mercerie	maillotmathilde92@gmail.com
Victor MARGERIN	Alvi : logiciel d'accompagnement, de réponse, suivi et gestion des marchés publics	vmarger_@hotmail.fr

Normandie

Tristan FERRÉ	Chez mon éleveur : solution respectueuse du bien-être animal pour acheter son futur compagnon	tristan@chezmoneleveur.fr
Simon LEVAILLANT	Diag'Lyme : produit innovant de détection du risque de transmission de la maladie de Lyme	simon.levaillant1@gmail.com
Camille MADEC	Right Side : site digitalisant l'aide juridictionnelle	camille.madec@essec.edu

Nouvelle-Aquitaine

Clément BELIN	XyloFab : atelier et espace de co-working dédiés au bois pour les artisans, les concepteurs et le grand public	clem.belin@gmail.com
Jérémy BOGE	AbLeads : une approche personnalisée inédite permettant de « révéler » au système immunitaire les cellules cancéreuses peu mutées	jeremy.boge@ableads.fr
Valentin GAYERIE	SkiLink : une gamme de services inédits pour les acteurs des sports d'hiver	valentingayerie@gmail.com
Julia KRET	SeaView : amélioration de la vision sous-marine grâce à une caméra	julia.kret@institutoptique.fr

Louis MOREAU	Icohup : développement d'instruments de mesures de la pollution	louis@icohup.fr
Clément MUHLE	ADDIDREAM : Fabrication et commercialisation d'implants et outils chirurgicaux innovants par impression 3D	clement.muhle@gmail.com
Adèle RENAUD	HIDE A MOON : marque de lingerie proposant des ensembles avec poches intégrées et dissimulées	adele@hideamoon.com

Occitanie

Jospin JIOTSA	Bumpie Bop : développement d'un plateau routier producteur d'électricité	jospinjiotso@yahoo.fr
Toinon GEORGET	Camp&Joy : service mobile et web destiné aux campings et villages vacances permettant de dématérialiser leur accueil	toinon.georget@hotmail.fr
Sébastien ROQUES	EvO : réseau partagé de mobilité durable	sebastien.roques1@gmail.com
Adrien BONNEMAYRE	Iti Tour : service proposant des itinéraires adaptés aux goûts des voyageurs et à la durée du séjour	contact.ititour@gmail.com
Chloé PICHETTO	Jus'te Pause : bar à jus associé à une salle de sport proposant des jus naturels réalisés avec des produits de saison	chloe.pichetto@live.fr
Thomas DESILE	Sport Boulev'Art : faciliter l'accès à l'emploi des personnes en situation d'exclusion par le sport et l'art	spbvt_td@zoho.com
Jean-Emmanuel FAURE	Water Horizon : une technologie disruptive permettant de récupérer la chaleur fatale, de la stocker et de la distribuer	je.faure@water-horizon.com

Pays de la Loire

Samuel BLIN	Fiitli : solution clé en main, sans abonnement et sans engagement pour intégrer en toute simplicité le bien-être et la santé au travail	samuel@fiitli.com
Antoine ROUX	My-PACS : société de service proposant des conventions de PACS personnalisables en ligne	antoineroux@mypacs.fr



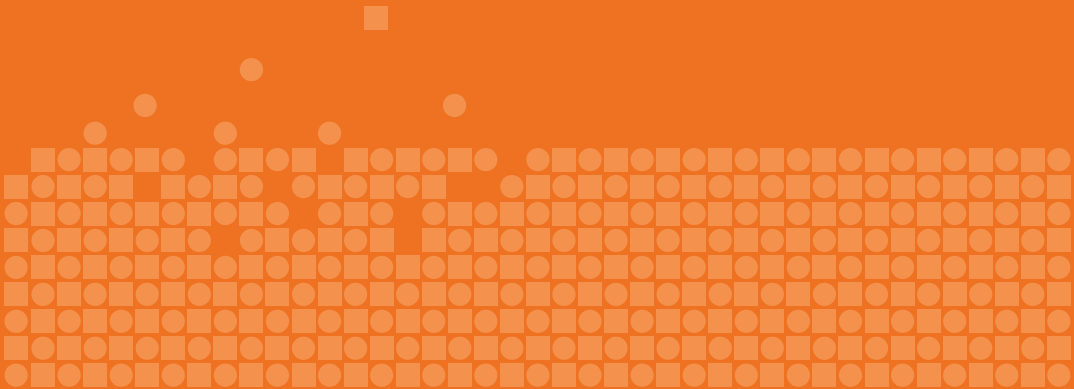
Provence-Alpes-Côte d'Azur

Maeva BENTITALLAH	Clever Beauty : premier vernis à ongles écoresponsable et anti gaspillage	bentitallahmaeva@gmail.com
Cyril CATTANEO	JOBBLY : service automatisé de recrutement de personnel temporaire en temps réel et à la demande	contact@booking-hotesses.com
Marie HARTER	TendL : plateforme mettant en relation des jeunes créateurs de mode et de design avec des professionnels	harter.mary@gmail.com
Timothy KEYNES	Proxiloop SAS : mise en relation d'étudiants au service de startups	tim@keynes.fr
Loïc LAVILLAT	Play Outside : application proposant des défis ludiques à l'extérieur	loic.lavillat@gmail.com
Sophie LEPLANQUOIS	Eco-troop : application mobile permettant de dématérialiser les tickets de caisse et factures directement sur smartphone	sophie.leplanquois@gmail.com
Bastien POULAT	UNICADO : plateforme proposant aux étudiants des plats cuisinés par des traiteurs locaux à des prix abordables	bastien.poulat@skema.edu



3

CONTACTS RÉGIONAUX



Auvergne – Rhône-Alpes

COMUE

COMUE Université Grenoble Alpes

110, rue de la Chimie
Domaine Universitaire
38402 Saint-Martin-d'Hères cedex
Tél. 04 76 82 61 74
Mel. presidence-communautaire@univ-grenoble-alpes.fr

COMUE Université de Lyon

37, rue du Repos
CS 30122
69361 Lyon cedex 07
Tél. 04 37 37 26 70
Mel. presidence@universite-lyon.fr

Université Clermont Auvergne et Associés

49, bd François-Mitterrand
CS 60032
63001 Clermont-Ferrand.
Mel. presidence@uca.fr

Contact Caisse des Dépôts

44, rue de la Villette
69425 Lyon
Tél. 04 72 11 49 12
Mel. erik.bulckaert@caissedesdepots.fr

DRRT

Préfecture
106, rue Pierre Corneille
69419 Lyon Cedex 3
Tél. 04 72 61 42 73 / 06 72 30 94 58
Mel. dr.rt.aura@recherche.gouv.fr

Incubateur

Busi
(Incubateur d'entreprises d'Auvergne)
Biopôle Clermont-Limagne
63360 Saint-Beauzire
Tél. 04 73 64 43 58
Mel. imounier@busi.fr
Web www.busi.fr

SATT/Incubateur

LINKSIUM

Petite Halle site Bouchayer Viallet
31, rue Gustave Eiffel
38000 Grenoble

PULSALYS

47, boulevard du 11 novembre 1918
CS 90170
69625 Villeurbanne Cedex
Web www.pulsalys.fr

SATT

SATT Grand Centre

8, rue Pablo Picasso
63000 Clermont-Ferrand
Web www.sattgrandcentre.com

PEPITE

PEPITE PEEA Auvergne

Campus des Cézeaux
63174 Aubière Cedex
Mel. pepите.auvergne@sigma-clermont.fr

PEPITE OZER

Communauté Université Grenoble-Alpes

11, rue des Mathématiques
Bâtiment Ampère Domaine Universitaire
38400 Saint Martin d'Hères
Mel. entrepreneuriat@univ-grenoble-alpes.fr

PEPITE BEELYS

Booster l'esprit d'entreprendre
Fondation pour l'Université de Lyon
35, rue de Marseille
69007 Lyon
Mel. contact@beelys.org
Mel. alain.asquin@univ-lyon3.fr

Bourgogne – Franche-Comté

COMUE

COMUE Bourgogne Franche-Comté
 1, rue Claude Goudimel
 Esplanade Érasme BP 21877
 25000 Besançon
 Tél. 03 80 39 37 42
 Mel. president@ubfc.fr

Contact Caisse des Dépôts

La City
 4, rue Gabriel Plançon
 25044 Besançon
 Tél. 03 81 25 07 06
 Mel. franck.taqui@caissedesdepots.fr
 Mel. nathalie.gladoux@caissedesdepots.fr

DRRT Bourgogne

Préfecture de région
 53, rue de la Préfecture
 21041 Dijon Cedex
 Tél. 03 80 44 69 76 / 06 77 07 84 16
 Mel. drrt.bfco@recherche.gouv.fr

Incubateur

IEI.FC
(Incubateur d'entreprises innovantes de Franche-Comté)
 18, rue Alain Savary
 25000 Besançon
 Tél. 03 39 40 00 40
 Mel. blandine.tatin@univ-fcomte.fr
 Web www.incubateur-fc.fr

Premice

(Incubateur régional de Bourgogne)
 Maison régionale de l'innovation
 64 A, rue de Sully
 CS 77124
 21071 Dijon Cedex
 Tél. 03 80 40 33 33
 Mel. thomas.dupont@premice-bourgogne.fr
 Web www.premice-bourgogne.com

PEPITE

PEPITE Bourgogne-Franche-Comté
COMUE UBFC
 32, avenue de l'Observatoire
 25000 Besançon
 Mel. coordination@pepите-bfc.fr

SATT

SATT Grand Est
Maison régionale de l'innovation
 64 A, rue de Sully
 CS 77124
 21071 Dijon
 Web www.sattge.fr



Bretagne

COMUE

COMUE Université Bretagne-Loire
1, place Paul-Ricœur
35044 Rennes Cedex
Tél. 02 28 08 14 24 / 02 23 23 79 79
Mel. president@u-bretagne Loire.fr

SATT

Ouest Valorisation
14 C, rue du Pâtis Tatelin
Métropolis 2 – CS 80 804
35708 Rennes Cedex
Web www.ouest-valorisation.fr

Contact Caisse des Dépôts

19, rue de Châtillon
35065 Rennes cedex
Tél. 02 23 35 55 38
Mel. matthieu.robin@caissedesdepots.fr

DRRT

DRRT Bretagne
Préfecture de région
3, avenue de la Préfecture
35026 Rennes Cedex 09
Tél. 02 99 79 38 65 / 06 08 74 40 34
Mel. dr rt.bretagne@recherche.gouv.fr

Incubateur

Emergys
Rennes Atalante Technopole
15, rue du Chêne Germain
35510 Cesson-Sévigné
Tél. 02 99 12 73 73
Mel. s.coquet@rennes-atalante.fr
Web www.emergys.tm.fr

PEPITE

PEPITE Bretagne
Université Bretagne Loire
263, avenue du Général Leclerc
Bâtiment 09B
35042 Rennes
Mel. pepите-bretagne@u-bretagne Loire.fr



Centre - Val de Loire

COMUE

COMUE Centre - Val de Loire Université
60, rue du Plat d'Étain
37000 Tours
Tél. 02 47 36 64 04
Mel. president@univ-tours.fr

Contact Caisse des Dépôts

2, avenue de Paris
45056 Orléans
Tél. 02 38 79 18 06
Mel. jean-michel.deboisjolly@caissedesdepots.fr

DRRT

DRRT Centre
181, rue de Bourgogne
45042 Orléans Cedex 1
Tél. 02 38 81 46 94/93/92 ou 06 01 07 57 26
Mel. drdt.centre@recherche.gouv.fr

PEPITE

PEPITE Centre
PEPITE Centre-Val de Loire
60, rue du Plat d'Étain
BP 12050
37020 Tours Cedex 1
Mel. entrepreneuriat@pepите-centre.fr

Corse

Contact Caisse des Dépôts

Chemin du Loretto
20090 Ajaccio
Tél. 04 95 10 40 05
Mel. veronique.garcia@caissedesdepots.fr

DRRT

66, cours Napoléon
20000 Ajaccio
Tél. 04 95 51 01 80 / 06 21 77 23 00
Mel. drdt.corse@recherche.gouv.fr

Incubateur

INIZIA
Immeuble Castellani
Quartier Saint Joseph
20290 Ajaccio
Tél. 04 95 23 83 58
Mel. emmanuel.pierre@iei-inizia.fr
Web www.innovation.corse.fr

PEPITE

PEPITE CORSE
Université de Corse
Palazzu nazzionale BP 52
20250 Corte
Mel. pagni@univ-corse.fr



Grand-Est

COMUE

COMUE Université de Champagne

2, esplanade Rolland Garros

BP 191

51686 Reims cedex 2

Tél. 03 44 23 44 09

Mel. contact@univ-champagne.fr

Contacts Caisse des Dépôts

27, rue Jean Wenger-Valentin

67080 Strasbourg

Tél. 03 88 52 45 40

Mel. charles.dudresnay@caissedesdepots.fr

35, avenue du 20^e Corps

54000 Nancy

Tél. 03 83 39 32 00

Mel. niry.ranaivosoa@caissedesdepots.fr

Mel. Charles.DuDresnay@caissedesdepots.fr

DRRT

Préfecture de région

5, place de la République

67000 Strasbourg

Tél. 03 88 21 67 39 / 06 38 81 40 86

Mel. drdt.grand-est@recherche.gouv.fr

Incubateur

IL (Incubateur lorrain)

Université de Lorraine, site Brabois,

2, avenue de la Forêt de Haye

Tél. 03 83 68 52 70

Mel. natacha.hauser-costa@univ-lorraine.fr

Web www.incubateur-lorrain.org

SEMIA

(Sciences, Entreprises et Marchés,

Incubateur d'Alsace)

11, rue de l'Académie

67000 Strasbourg

Tél. 09 72 54 39 96

Mel. a.busch@semia-incal.com

Web www.semia-incal.com

CREATIV'LABZ

Campus Croix-Rouge

BM 11-3

Rue François Guyard

51100 REIMS

Tel. 03.26.91.36.54

Mel. incubateur@univ-reims.fr

PEPITE

PEPITE ETENA

Université de Strasbourg Espace Avenir

20 A, rue René Descartes

CS 90032

67081 Strasbourg cedex

Mel. entrepreneurship-team@unistra.fr

PEPITE Champagne Ardenne

COMUE Université de Champagne

2, esplanade Roland Garros

51686 Reims cedex 2

Tél. 03 26 91 37 39

Mel. pepите.champagne-ardenne@univ-champagne.fr

PEPITE by PEEL

Université de Lorraine

Site ARTEM – Institut Jean Lamour

2, allée André Guinier

54000 Nancy

Mel. peel@univ-lorraine.fr

SATT

CONECTUS

Parc d'Innovation

650, boulevard Gonthier d'Andernach

67400 Illkirch

Web www.conectus.fr

Guadeloupe

Contacts Caisse des Dépôts

Parc d'activités de la Jaille
 Bât. 4 – BP 2495
 97086 Jarry cedex
 Tél. 05 90 21 18 68
 Mel. jennifer.martin@caissedesdepots.fr
 Mel. Edouard.Bonnin@caissedesdepots.fr

DRRT

Préfecture de région
 51, impasse Majoute
 97100 Basse Terre
 Tél. 05 90 38 08 30
 Mel. drrt.guadeloupe@recherche.gouv.fr

PEPITE

PEPITE ANTILLES-GUYANE
 Université des Antilles
 Campus de Fouillole
 BP 250
 97157 PAP Cédex
 Mel. pepiteag@univ-antilles.fr

Guyane

Contact Caisse des Dépôts

Immeuble Paola
 10, rue des Remparts
 97300 Cayenne
 Tél. 05 94 38 30 55
 Mel. christian.moutton@caissedesdepots.fr

DRRT

Préfecture de région
 Rue Fiedmond,
 BP 9278
 97306 Cayenne Cedex
 Tél. 0 594 394 743
 Mel. drrt.guyane@recherche.gouv.fr

PEPITE

PEPITE ANTILLES-GUYANE
 Université de Guyane
 Campus de Troubiran
 97300 Cayenne
 Mel. pepiteag@univ-guyane.fr



Hauts-de-France

COMUE

Université Lille Nord de France
365 bis, rue Jules Guesde
59658 Villeneuve d'Ascq Cedex
Tél. 03 20 43 85 32
Mel. mohamed.ourak@cue-Inf.fr

Pôle Etudiants Picard pour l'Innovation
Quai de l'Innovation
93, rue du Hocquet
80000 Amiens
Mel. pepite.picardie@gmail.com

Contact Caisse des Dépôts

11, parvis de Rotterdam
170, tour Lilleurope
59777 Euralille
Tél. 03 20 14 11 21
Mel. stephane.lesert@caissedesdepots.fr

SATT

SATT Nord
2, rue du Priez
59000 Lille
Web www.sattnord.fr

DRRT

Espace recherche innovation
2, rue des Canonniers
59800 Lille
Tél. 03 28 38 50 19
Secrétariat. 03 28 38 50 07
Mel. drrt.hauts-de-france@recherche.gouv.fr

Incubateur

GIE Eurasanté
Parc Eurasanté
310, avenue Eugène Avinée
59120 Looz-lez-Lille
Tél. 03 28 55 90 67 ou 03 28 55 90 60
Mel. Evervaecke@eurasante.com
Web www.eurasante.com

PEPITE

PEPITE-LNF
Communauté d'Universités et
d'Établissements Lille Nord de France
365 bis, rue Jules Guesde
Campus ESPE
Bâtiment A – BP 50458
59658 Villeneuve d'Ascq
Mel. envoi@tonpepите.com



Île-de-France

COMUE

COMUE Hautes études - Sorbonne - Arts et Metiers (HESAM-UNIVERSITÉ)
 15, rue Souflot
 75005 Paris
 Tél. 01 56 81 20 08
 Mel. jean-luc.delpeuch@hesam.eu

COMUE Institut polytechnique du Grand Paris
 6, avenue du Ponceau
 95014 Cergy-Pontoise cedex
 Tél. 01 49 45 29 95
 Mel. pouvil@ensea.fr

COMUE Paris Sciences et Lettres
 62 bis, rue Gay Lussac
 75005 Paris
 Tél. 01 75 00 02 84
 Mel. alain.fuchs@univ-psl.fr

COMUE Paris Seine
 1, avenue Bernard Hirsch
 95021 Cergy-Pontoise cedex
 Tél. 01 34 43 96 98
 Mel. presidency@universiteparisseine.fr

COMUE Sorbonne Universités
 1, rue Victor Cousin
 75005 Paris
 Tél. 01 44 41 55 01/02
 Mel. thierry.tuot@sorbonne-universites.fr

COMUE Université Paris-Est
 6-8 avenue Blaise Pascal-Cité Descartes
 77455 Champs-sur-Marne
 Tél. 01 64 15 32 91
 Mel. presidency@univ-paris-est.fr

COMUE Université Paris Lumières
 140, rue du Chevaleret
 75013 Paris
 Tél. 01 42 78 51 83
 Mel. presidency@u-plum.fr

COMUE Université Paris-Saclay
 Parc Technologique
 Route de l'Orme aux Merisiers – RD 128
 91190 Saint-Aubin
 Tél. 01 69 33 21 75
 Mel. gilles.bloch@universite-paris-saclay.fr

COMUE Université Sorbonne Paris Cité
 190, avenue de France
 75013 Paris
 Tél. 01 49 54 83 42
 Mel. francois.houllier@uspc.fr

Contact Caisse des Dépôts

2, avenue Pierre Mendès France
 75013 Paris
 Tél. 01 49 55 69 29
 Mel. brigitte.de-la-houssaye@caissedesdepots.fr
 Mel. christophe.brezillon@caissedesdepots.fr

DRRT Île-de-France

Préfecture de région
 5, rue Leblanc
 75911 Paris Cedex 15
 Tél. 01 82 52 43 22
 Mel. drrt.ile-de-france@recherche.gouv.fr



Incubateur

Agoranov

(Incubateur technologique parisien)

96 bis, boulevard Raspail

75006 Paris

Tél. 01 44 18 07 15

Mel. jean-michel.dalle@agoranov.com

Web www.agoranov.com

Paris Biotech Santé

Université Paris V René Descartes

Faculté de médecine Cochin-Port-Royal

24, rue du Faubourg Saint-Jacques

75014 Paris

Tél. 01 53 10 53 53

Mel. contact@parisbiotech.org

Web www.parisbiotech.org

Incuballiance

86, rue de Paris

Bâtiment Erable – Orsay Parc

91400 Orsay

Tél. 01 77 93 21 00 ou 01 77 93 21 01

Mel. p.moreau@incuballiance.fr

Web www.incuballiance.fr

PEPITE

CréaJ IDF

AVRILE - Université Paris 13

99, avenue Jean-Baptiste Clément

Intitut Galilée

93430 Villetaneuse

Mel. pepите.creajidf@univ-paris13.fr

HESAM Entreprendre

Hesam université

15, rue Soufflot

75005 Paris

Mel. coproj.pepите@hesam.eu

PEIPS

Université Paris-Saclay

Espace Technologique - Immeuble Discovery

Route de l'Orme aux Merisiers RD 128

91190 Saint-Aubin

Mel. pepите@universite-paris-saclay.fr

PEPITE 3EF

Comue Université Paris Est

6-8, avenue Blaise Pascal

Cité Descartes,

Champs-sur-Marne

77455 Marne-la-Vallée

Mel. pepите3ef@univ-paris-est.fr

Paris Centre

Sorbonne Universités

26, rue des Fossés Saint-Jacques

75005 Paris

Mel. entrepreneur@sorbonne-universite.fr

PEPITE PON

Université Paris Nanterre

200, avenue de la République

Bureau T113

92001 Nanterre Cedex

Mel. contact@pepите-pon.fr

PSL-PEPITE

62 bis, rue Gay-Lussac

75005 Paris

Mel. psl-pepите@univ-psl.fr

SATT

Île-de-France INNOV

Sorbonne Paris Cité

37, rue de Lyon

75012 Paris

Web www.idfinnov.com

LUTECH

24, boulevard de l'Hôpital

75005 Paris

Web www.sattlutech.com

SATT Paris Saclay

Orsay Parc

Bâtiment Cèdre

86, rue de Paris

91400 Orsay

Web www.satt-paris-saclay.fr

La Réunion

Contact Caisse des Dépôts

Villa, 15, rue Malartic
97486 Saint-Denis cedex
Mel. Estelle.Ourlay@caissedesdepots.fr

DRRT La Réunion

Boulevard de la Providence
Parc de la Providence Bât D
97490 Saint-Denis
Tél. 0026 26 92 49 06 62
Mel. drrt.la-reunion@recherche.gouv.fr

Incubateur

Incubateur de la Réunion
TECHNOPOLE
Parc Technor
1, rue Emile Hugot
Bâtiment B
97490 Sainte-Clotilde
Tél. 0 262 90 71 80
Mel. innovation@technopole-reunion.com
Web www.technopole-reunion.com

PEPITE

P2ER
Pôle de l'Entrepreneuriat Étudiant
de La Réunion (P2ER),
Université de La Réunion
Campus du Moufia - E3
15, avenue René Cassin
CS92003
97744 Saint-Denis cédex
La Réunion
Mel. pepite.p2er@univ-reunion.fr

Martinique

Contact Caisse des Dépôts

Immeuble place Francois Mitterrand
97264 Fort-de-France
Tél. 05 96 72 84 00
Mel. Fatoumata.komara@caissedesdepots.fr

DRRT

Préfecture de région
BP 647 - 648
97262 Fort-de-France Cedex
Tél. 0 596 70 74 84
Mel. drrt.martinique@recherche.gouv.fr

PEPITE

PEPITE ANTILLES-GUYANE
Université Antilles Guyane
Campus de Schoelcher
BP 7004
97275 Schoelcher Cédex
Mel. pepiteag@univ-antilles.fr



Normandie

COMUE

COMUE Normandie Université
Esplanade de la Paix
14032 Caen cedex 5
Tél. 02 31 56 69 59 ou 02 31 56 69 57
Mel. lamri.adoui@normandie-univ.fr

PEPITE

PEPITE Vallée de Seine
Normandie Université
Esplanade de la Paix
CS 14032
14032 Caen cedex 5
Mel. pepite-valleedeseine@normandie-univ.fr

Contact Caisse des Dépôts

15, boulevard Bertrand
14053 Caen cedex 4
Tél. 02 35 15 65 02
Mel. anne.arsene@caissedesdepots.fr
Mel. sylvie.lemee-rousseau@caissedesdepots.fr

DRRT

Préfecture de région
7, place de la Madeleine
76036 Rouen Cedex
Tél. 02 32 76 53 56
Mel. drrt.normandie@recherche.gouv.fr

Incubateur

Normandie Incubation
Centre d'innovation technologique
17, rue Claude Bloch
BP 55027
14076 Caen Cedex 5
Tél. 02 31 56 69 32
Mel. protin.incubateur@unicaen.fr
Web www.normandie-incubation.com

SEINARI

(Incubateur régional de Haute-Normandie)
73, rue Martainville
76000 Rouen
Tél. 02 32 10 23 03
Mel. fabien.lieval@seinari.fr



Nouvelle-Aquitaine

COMUE

COMUE Aquitaine

166, cours de l'Argonne
33000 Bordeaux
Tél. 05 56 33 80 80
Mel. president@cuea.fr

COMUE Université confédérale

Léonard de Vinci
15, rue de l'Hotel Dieu
86034 Poitiers cedex
Tél. 05 49 45 30 00 ou 02 47 36 64 00
Mel. loic.vaillant@u-ldevinci.fr

Contact Caisse des Dépôts

38, rue de Cursol
33000 Bordeaux
Tél. 05 56 00 01 55
Mel. emmanuel.lacroix@caissedesdepots.fr

DRRT

Préfecture de région
4B, esplanade Charles de Gaulle
33077 Bordeaux Cedex
Tél. 05 56 90 65 19 / 06 63 34 61 05
Mel. drdt.nouvelle.aquitaine@recherche.gouv.fr

Incubateur

AVRUL

(Agence pour la valorisation de la recherche universitaire du Limousin)
Ester Technopôle
BP 6935
87069 Limoges Cedex
Tél. 05 55 35 71 40
Mel. matthieu.valetas@unilim.fr

Incubateur de Poitou-Charentes

Conseil régional de Nouvelle Aquitaine
15, rue de l'Ancienne Comédie
14, Rue François de Sourdis
33 077 Bordeaux cedex
CS 81383
Tél. 05 17 84 30 15
Mel. l.bonzon@laregion-alpc.fr

IRA

(Incubateur Régional d'Aquitaine)
Université Bordeaux I
Domaine du Haut Carré
351, cours de la Libération
33405 Talence Cedex
Tél. 05 40 00 33 33
Mel. b.greno@incubateur-aquitaine.com
Web www.incubateur-aquitaine.com

PEPITE

Entrepreneuriat Campus Aquitaine

Communauté d'Universités
et Etablissements d'Aquitaine
166, cours de l'Argonne
33000 Bordeaux
Mel. eca@cuea.fr

PEPITE LPC

Safire - Université de Poitiers
Bâtiment B25
2, rue Pierre Brousse
TSA 91110
86073 Poitiers Cedex 9
Mel. pepitelpc@groupes.renater.fr

SATT

Aquitaine Science Transfer

Centre Condorcet
162, avenue du Docteur Albert Schweitzer
33600 Pessac
Web ast-innovations.com

Nouvelle-Calédonie

Contact Caisse des Dépôts

2, rue de Soissons
98800 Noumea
Tél. 01 58 50 92 63
Mel. eric.pannoux@caissedesdepots.fr

DRRT

Haut Commissariat de la République
BP C5
98844 Nouméa
Tél. 00 687 23 04 05/19
Mel. drrt.nouvelle-caledonie@recherche.gouv.fr

Occitanie

COMUE

COMUE Languedoc-Roussillon Universités
163, rue Auguste Broussonnet
34090 Montpellier
Tél. 04 67 41 68 45
Mel. presidency@lr-universites.fr

COMUE Université fédérale de Toulouse Midi-Pyrénées

41, allée Jules Guesde
CS 31321
31013 Toulouse
Tél. 05 61 14 80 12
Mel. philippe.raimbault@univ-toulouse.fr

Contact Caisse des Dépôts

97, rue Riquet BP 7209
31073 Toulouse
Tél. 05 62 73 61 73/49
Mel. isabelle.leguay@caissedesdepots.fr
Mel. christine.pujol@caissedesdepots.fr

DRRT

5, esplanade Compans Caffarelli
BP 98016
31080 Toulouse Cedex 6
Tél. 05 62 89 82 71/73
Mel. drrt.occitanie@recherche.gouv.fr

Incubateur

Incubateur régional Midi-Pyrénées
49, grande rue Saint-Michel
31400 Toulouse
Tél. 05 34 21 94 28
Mel. charbonnier@incubateurmipy.com
Web www.incubateurmipy.com



PEPITE**Pôle ECRIN**

Université Fédérale Toulouse Midi-Pyrénées
Département Formation et Vie Etudiante
41, allée Jules Guesde
CS 61321
31013 Toulouse Cedex 6
Mel. ecrin@univ-toulouse.fr

PEPITE-LR**COMUE Languedoc-Roussillon Universités**

8, rue de l'Ecole Normale
CS 78290-
34197 Montpellier cedex 5
Mel. contact@pepите-lr.fr

Incubateur**LRI (Languedoc-Roussillon Incubation)**

950, rue Saint Priest
CSUM Bât.6
34090 Montpellier
Tél. 09 67 39 55 02
Mel. philippe.gabrion@lr-incubation.com
Web www.lr-incubation.com

SATT**Toulouse TECH TRANSFER**

Maison de la Recherche et de la Valorisation
118, route de Narbonne
31432 Toulouse Cedex 4
Web www.toulouse-tech-transfer.com

AxLR

1000, avenue Agropolis
34394 Montpellier
Web www.axlr.com

Pays de la Loire**COMUE****COMUE Université Bretagne-Loire**

1, place Paul-Ricœur
35044 Rennes Cedex
Tél. 02 28 08 14 24 ou 02 23 23 79 79
Mel. president@u-bretagne Loire.fr

Contact Caisse des Dépôts

ZAC St Serge ilot3 plot2
26, allée François Mitterrand
49100 Angers
Tél. 02 41 20 23 74
Mel. olivier.bourhis@caissedesdepots.fr

DRRT**Préfecture de région**

6, rue Ceineray
BP 33515
44035 Nantes cedex 1
Tél. 02 40 18 03 75/76
Mel. drdt.pays-de-la-loire@recherche.gouv.fr

PEPITE**PEPITE CRÉER**

Université Bretagne Loire
Communauté d'Universités
et d'Établissements
Antenne de Nantes – IRS 2 Nantes BioTech
22, boulevard Benoni Goullin
44200 Nantes
Mel. pepите.creer@u-bretagne Loire.fr

Incubateur**Atlanpôle**

(Syndicat mixte)
Château de la Chantrerie
BP 90702
44307 Nantes Cedex 3
Tél. 02 40 25 14 49
Mel. balducchi@atlanpole.fr
Web www.atlanpole.fr

Polynésie française

DRRT

Haut-commissariat de la République
Bâtiment ex-RFO
Rue Dumont d'Urville
BP115
98713 Papeete Tahiti
Tél. 00 689 40 46 89 70/72
Mel. drrt.polynesie-fr@recherche.gouv.fr

Provence-Alpes-Côte d'Azur

COMUE

COMUE Université Côte d'Azur
28, avenue Valrose
Grand Château
BP 2135
06103 Nice cedex 2
Tél. 04 92 07 66 06
Mel. presidency@unice.fr

Contact Caisse des Dépôts

19, place Jules Guesde
13203 Marseille cedex
Tél. 04 91 39 59 04
Mel. jean-luc.thorigny@caissedesdepots.fr

PEPITE

PEPITE PACA Est
455, promenade des Anglais
06299 Nice
Tél. 04 92 29 34 02
Mel. fabien.ducasse@caissedesdepots.fr

DRRT

Préfecture de région
Place Félix Baret
CS 80001
13282 Marseille Cedex 20
Tél. 04 86 67 34 39 / 06 70 77 30 78
Mel. drrt-paca@recherche.gouv.fr

Incubateur

Multimédia Belle de Mai
Pôle Medias
37, rue Guibal
13003 Marseille
Tél. 04 95 04 67 30
Mel. maria.belhadji@belledemai.org
Mel. celine.souliers@belledemai.org
Web www.belledemai.org



PACA EST

(Incubateur Paca-Est, Nice-Sophia-Toulon)

c/o CAEI

Immeuble Premium Bât. A 2^e étage

1, boulevard Maurice Slama

06200 Nice

Tél. 04 89 86 69 10

Mel. masson@incubateurpacaest.org

Web www.incubateurpacaest.com

Impulse

(Aix-Marseille-Avignon)

MDI Technopôle de Château-Gombert

Rue Frédéric Joliot-Curie

13452 Marseille Cedex 02

Tél. 04 91 10 01 45 ou 04 91 10 01 44

Mel. m.defous@incubateur-impulse.com

Web www.incubateur-impulse.com

PEPITE

PEPITE Cré@tude PACA-EST

Campus Saint Jean D'Angély

Bât 1 - Bureau 232

24, avenue des Diables Bleus

06357 Nice Cedex 4

Mel. pepitepacaest@unice.fr

PEPITE PACA OUEST

Aix-Marseille Université

Jardin du Pharo

58, boulevard Charles Livon

13284 Marseille Cedex 07

Mel. suio-pepite-paca-ouest@univ-amu.fr

SATT

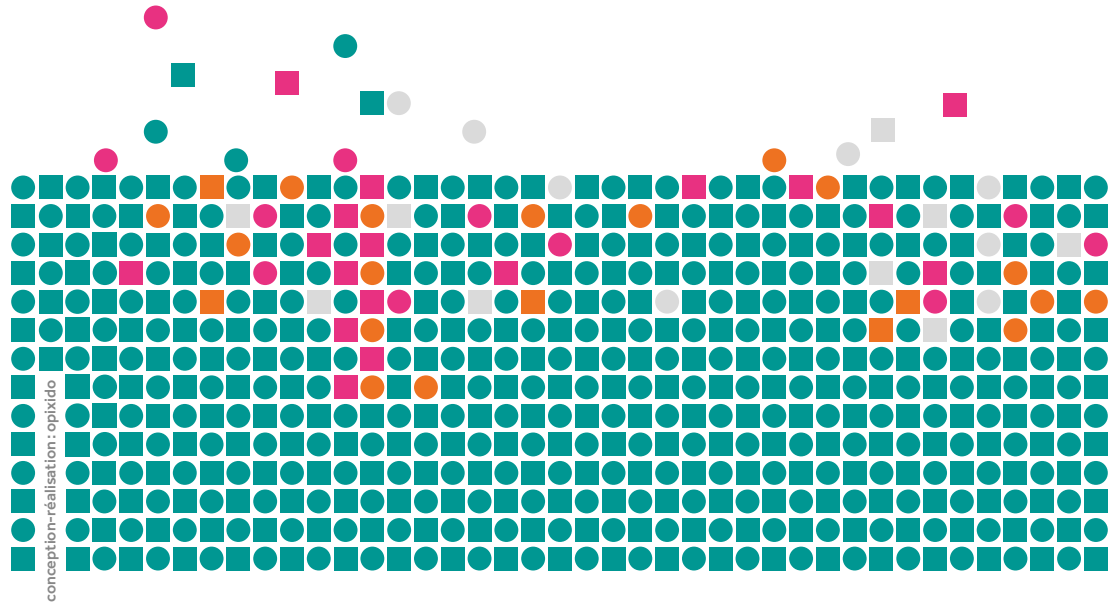
SATT Sud Est

8, rue Sainte-Barbe

13001 Marseille

Web www.sattse.com





Ministère de l'Enseignement supérieur,
de la Recherche et de l'Innovation
1, rue Descartes
75231 Paris cedex 05

